

令和5年3月17日

兵庫県空手道連盟 会員各位

兵庫県空手道連盟
会長 大西 孝

令和5年度第56回兵庫県空手道選手権大会 実施要項
(第77回兵庫県民体育大会) (令和5年度兵庫県前期少年空手道大会)
(第23回全日本少年少女空手道選手権大会予選) (第11回近畿少年少女空手道選手権大会予選)

修正箇所のご案内

今般、コロナ感染症対策に関し、国及びその他の機関より規制の緩和の方向が示されましたが、弊連盟では、その指針に乗っ取った上で、独自の方針で、緩和を行って参ります。

つきましては、実施要項の下記の部分を修正いたしますので、ご案内いたしますと共に、ご協力をお願い致します。

記

3. 日 時： 令和5年4月2日(日)午前8時30分より(午前8時15分開場予定)
- ※ 入館・・・入館は、2階正面玄関のみです。
 - ※ 入館前チェック・・・選手・保護者・補助員等入館される方全員は、入館前に、各団体で体温チェックを責任を持って行い、「健康管理チェックシート」に記入後、2階正面玄関受付に渡して入館する事。
 - ※ 館内・・・館内では、選手・保護者・補助員等入館された方はなるべくマスクの着用をお願いいたします。また、まめに手洗い等を行ってください。
12. 連絡徹底事項:
- 下記の内容について、評議員は選手並びに保護者に連絡し徹底をお願いします。
 - ① 感染症拡大防止対策として、入場時のアルコール消毒(手荒れ等の場合は、入館後の手洗い)や、入館後のこまめな手洗いの実行、また、なるべくマスクの着用をお願いします。
 - ※ 自身の競技が終了しましたら、なるべく速やかに退館をお願いします。
 - ⑭ 当日、会場または会場周辺においてはマスク着用を、なるべくお願いいたします。ただし、過密になる場所では、マスクを着用してください。また、会場に設置したアルコール等の消毒液での消毒(手荒れ等の方は、手洗い)をし、大会中も、こまめな手洗いをしてください。

4月2日(日) コート進行表

※進行時間が変動する事がありますので、試合の進行状況にご注意ください。

会場入場時間 8:45 開始式 9:00

※各競技右下数字は、プログラムのページNo.です。

コート	1	2	3	4	5
	(13) 小3男形ア 1~9 15	(13) 小3男形イ 10~18 15	(13) 小3男形ウ 19~27 16	(13) 小3男形エ 28~36 16	(13) 小3男形オ 37~45 17
	(14) 小4男形ア 1~8 19	(14) 小4男形イ 9~17 19	(14) 小4男形ウ 18~26 20	(14) 小4男形エ 27~35 20	(14) 小4男形オ 36~44 21
	(12) 小2男形アイ 1~14 12	(12) 小2男形ウエ 15~28 12	(12) 小2男形オカ 29~42 13	(12) 小2男形キク 43~56 13	(11) 小1男形アイ 1~14 10
	(25) 小5女形アイ 1~12 40	(25) 小5女形ウエ 13~25 40	(25) 小5女形オカ 26~38 41	(25) 小5女形キク 39~50 41	(26) 小6女形アイ 1~12 43
	(15) 小5男形ア 1~11 23	(15) 小5男形イ 12~23 23	(15) 小5男形ウ 24~35 24	(15) 小5男形エ 36~46 24	(15) 小5男形オ 47~58 25
	(16) 小6男形ア 1~8 28	(16) 小6男形イ 9~16 28	(16) 小6男形ウ 17~24 28	(16) 小6男形エ 25~32 29	(16) 小6男形オ 33~40 29
	※ (14) (15) (16) (24) (25) (26) 決勝ラウンドは早く終わったコートで行う				
	(31) 小1男組手アイ 1~8 46	(31) 小1男組手ウエ 9~17 46	(31) 小1男組手オカ 18~26 47	(31) 小1男組手キク 27~34 47	(43) 小3女組手アイ 1~10 72
	(32) 小2男組手ア 1~8 48	(32) 小2男組手イ 9~16 48	(32) 小2男組手ウ 17~25 49	(32) 小2男組手エ 26~33 49	(32) 小2男組手オ 34~41 49
	(33) 小3男組手ア 1~10 51	(33) 小3男組手イ 11~20 51	(33) 小3男組手ウ 21~31 52	(33) 小3男組手エ 32~41 52	(33) 小3男組手オ 42~51 53
	(34) 小4男組手ア 1~9 55	(34) 小4男組手イ 10~19 55	(34) 小4男組手ウ 20~29 56	(34) 小4男組手エ 30~38 56	(34) 小4男組手オ 39~47 57
	(45) 小5女組手アイ 1~12 76	(45) 小5女組手ウエ 13~24 77	(45) 小5女組手オカ 25~36 77	(45) 小5女組手キク 37~48 78	(46) 小6女組手アイ 1~11 79
	(35) 小5男組手ア 1~13 59	(35) 小5男組手イ 14~27 60	(35) 小5男組手ウ 28~41 60	(35) 小5男組手エ 42~55 61	(35) 小5男組手オ 56~69 61
	(36) 小6男組手ア 1~10 64	(36) 小6男組手イ 11~20 64	(36) 小6男組手ウ 21~31 65	(36) 小6男組手エ 32~41 65	(36) 小6男組手オ 42~51 66
	※ (33) (34) (35) (36) (43) (44) (45) (46) 決勝・3決は早く終わったコートで行う				

※進行時間が変動する事がありますので、試合の進行状況にご注意ください。

※各競技右下数字は、プログラムのページNo.です。

6		7		8		9		10		コート
(13) 小3男形力 46~55 17	(13) 小3男形キ 56~64 18	(13) 小3男形ク 65~73 18	(23) 小3女形アイ 1~11 35	(23) 小3女形ウエ 12~23 35						
(14) 小4男形力 45~53 21	(14) 小4男形キ 54~62 22	(14) 小4男形ク 63~71 22	(23) 小3女形オカ 24~35 36	(23) 小3女形キク 36~47 36						
(11) 小1男形ウエ 15~28 11	(22) 小2女形アイ 1~11 33	(22) 小2女形ウエ 12~23 33	(21) 小1女形アイ 1~14 31	(21) 小1女形ウエ 15~29 32						
(26) 小6女形ウエ 13~25 43	(26) 小6女形オカ 26~38 44	(26) 小6女形キク 39~50 44	(11) (12) (13) (21) (22) (23) 決勝ラウンド							
(15) 小5男形力 59~70 25	(15) 小5男形キ 71~82 26	(15) 小5男形ク 83~93 26	(24) 小4女形アイ 1~9 38	(24) 小4女形ウエ 10~18 38						
(16) 小6男形力 41~49 29	(16) 小6男形キ 50~57 30	(16) 小6男形ク 58~65 30	(24) 小4女形オカ 19~28 39	(24) 小4女形キク 29~37 39						
※ (14) (15) (16) (24) (25) (26) 決勝ラウンドは早く終わったコートで行う										
(43) 小3女組手ウエ 11~21 72	(43) 小3女組手オカ 22~32 73	(43) 小3女組手キク 33~42 73	(41) 小1女組手アイ 1~14 68	(41) 小1女組手ウエ 15~28 69						
(32) 小2男組手力 42~50 50	(32) 小2男組手キ 51~58 50	(32) 小2男組手ク 59~66 50	(42) 小2女組手アイ 1~13 70	(42) 小2女組手ウエ 14~27 71						
(33) 小3男組手力 52~62 53	(33) 小3男組手キ 63~73 54	(33) 小3男組手ク 74~83 54	(31) (32) (41) (42) 決勝							
(34) 小4男組手力 48~57 57	(34) 小4男組手キ 58~67 58	(34) 小4男組手ク 68~76 58	(44) 小4女組手アイ 1~9 74	(44) 小4女組手ウエ 10~18 74						
(46) 小6女組手ウエ 12~22 80	(46) 小6女組手オカ 23~34 80	(46) 小6女組手キク 35~45 81	(44) 小4女組手オカ 19~27 75	(44) 小4女組手キク 28~36 75						
(35) 小5男組手力 70~83 62	(35) 小5男組手キ 84~97 62	(35) 小5男組手ク 98~111 63								
(36) 小6男組手力 52~62 66	(36) 小6男組手キ 63~72 67	(36) 小6男組手ク 73~82 67								
※ (33) (34) (35) (36) (43) (44) (45) (46) 決勝・3決は早く終わったコートで行う										

トーナメントに一部誤りがありましたので、訂正してお詫び申し上げます。
 なお、訂正のありました評議員へは、3月22日に、訂正された内容を郵送いたします。
 また、訂正のありました選手でゼッケンをご注文の選手へも、新しゼッケンを同送いたします。

※ **形競技**は、決勝ラウンドで、再度抽選を行い、**採点方式で順位を決定**します。

※ **形競技決勝ラウンド・組手競技決勝トーナメントに残った選手**は、表彰がありますので、最後まで残って、**表彰席へ全員で移動**してください。

11 小学1年生男子形競技

318-157	川西	多田東小	安松	駿	11	001	
165-340	神戸	ありの台小	勝江	飛成	11	002	
217-087	神戸	白川小	山本	大雅	11	003	
094-131	三木	三木小	北山	虎徹	11	004	
101-255	神戸	箕谷小	吉永	晋大	11	005	
064-196	姫路	手柄小	檜谷	練人	11	006	
055-197	神戸	平野小	榎田	太晴	11	007	
046-115	神戸	板宿小	北浦	直輝	11	008	
153-105	加古川	野口小	松岡	琥煌	11	009	
115-212	神戸	舞多聞小	二宮	陽太	11	010	
337-020	加古川	鳩里小	籾下	陽大	11	011	
331-109	川西	けやき坂小	戸田	瑞麒	11	012	
064-197	姫路	荒川小	早瀬	将絆	11	013	
134-001	養父	宿南小	林田	春晴	11	014	
115-217	神戸	舞多聞小	田村	耀大	11	015	
134-029	養父	宿南小	門垣	旺志郎	11	016	
217-086	神戸	白川小	門田	元気	11	017	
244-025	三木	緑が丘東小	鳴瀧	莉士	11	018	
107-159	高砂	北浜小	平麗	稀	11	019	
153-104	加古川	上荘小	山神	桜虎	11	020	
064-199	姫路	荒川小	中島	旺音	11	021	
057-082	宝塚	西山小	朝山	慈史	11	022	
165-339	西宮	北六甲台小	黒木	亮	11	023	
364-019	小野	小野東小	帆先	丈瑠	11	024	
115-218	神戸	舞多聞小	荒関	真晴	11	025	
286-108	丹波	崇広小	岩本	昊樹	11	026	
278-048	三木	緑が丘東小	岩井	悠聖	11	027	
190-138	明石	藤江小	浪花	南	11	028	

055-181	神戸 東町小	大山 凛士	12	001
217-074	神戸 白川小	堺 要太	12	002
054-272	神戸 井吹東小	仲 悠孝	12	003
185-446	西宮 東山台小	外 菌 夏	12	004
234-118	加古川 氷丘小	早川 佳汰	12	005
216-014	明石 藤江小	稲田 和喜	12	006
101-245	神戸 桂木小	辻 颯介	12	007
320-046	神戸 御影小	柴田 治真	12	008
022-114	赤穂 塩屋小	奥田 陽介	12	009
077-229	伊丹 桜台小	梶本 宗佑	12	010
119-010	神戸 美野丘小	小野原 康太	12	011
115-201	神戸 南落合小	湯山 岳	12	012
266-092	神戸 小束山小	鹿村 洗斗	12	013
161-099	稲美 天満小	富田 東侍	12	014
278-044	三木 自由が丘東	白根 カワシ 直樹	12	015
115-203	神戸 舞多聞小	西 祐摩	12	016
237-098	明石 貴崎小	高田 立稀	12	017
265-084	たつの 小宅小	黒田 桐土朗	12	018
101-256	神戸 小部小	谷口 大翔	12	019
361-024	神戸 だいち小	山形 優晴	12	020
165-333	西宮 山口小	松岡 虎波	12	021
289-171	神戸 なぎさ小	守谷 吟太郎	12	022
234-115	加古川 氷丘小	関口 幸太郎	12	023
134-027	豊岡 五荘小	柴崎 寛大	12	024
216-009	神戸 神出小	森下 蒼司朗	12	025
034-074	西宮 深津小	菊川 登夢	12	026
286-101	丹波 北小	高橋 煌	12	027
064-191	姫路 荒川小	山本 朔	12	028
215-067	神戸 中央小	小原 隆一郎	12	029
115-215	神戸 舞多聞小	鼻 藍生	12	030
234-117	加古川 氷丘小	寺田 将吾	12	031
217-073	神戸 白川小	尾崎 颯亮	12	032
101-238	明石 朝霧小	村上 瑛祐	12	033
216-006	神戸 神出小	渚上 碧葉	12	034
298-049	高砂 米田西小	井上 奏汰	12	035
055-180	神戸 舞多聞小	安田 悠人	12	036
231-053	神戸 花谷小	山下 冬真	12	037
115-200	神戸 西脇小	川嶋 桔平	12	038
265-078	たつの 揖西東小	中村 奏太	12	039
077-225	伊丹 昆陽里小	村上 賢信	12	040
237-104	明石 錦浦小	濱田 瑛叶	12	041
057-079	宝塚 宝塚第一小	森本 琥太郎	12	042
046-108	神戸 板宿小	山口 大誠	12	043
294-029	福崎 田原小	中田 陸仁	12	044
165-343	西宮 名塩小	川口 彰斗	12	045
217-072	神戸 駒ヶ林小	金本 結翔	12	046
101-244	神戸 筑紫が丘小	不老地 良	12	047
278-045	三木 緑が丘東小	毛利 統磨	12	048
286-102	丹波 新井小	谷口 哲大	12	049
022-122	赤穂 赤穂小	赤松 旺祐	12	050
161-098	加古川 平岡北小	川上 新太	12	051
115-216	神戸 舞多聞小	松岡 樂	12	052
077-228	伊丹 桜台小	松本 晴飛	12	053
289-170	神戸 向洋小	中尾 優斗	12	054
318-145	川西 多田東小	前田 拓海	12	055
055-182	神戸 平野小	櫛田 太海	12	056

決勝ラウンド

298-048	高砂	米田西小	高橋	和大	13	001	
055-196	神戸	糺台小	増井	奏太	13	002	
363-004	三木	広野小	東口	宗一郎	13	003	
076-062	豊岡	清滝小	崎口	瑛翔	13	004	
349-020	明石	二見西小	朝山	心叶	13	005	
115-183	神戸	舞多聞小	奥村	亮仁	13	006	
153-102	加古川	野口北小	山崎	蒼空	13	007	
022-106	赤穂	御崎小	松平	倫太郎	13	008	
215-063	神戸	御影北小	濱崎	健吾	13	009	
325-050	神戸	なぎさ小	田中	虎大郎	13	010	
167-125	神戸	高倉台小	堀川	誠一	13	011	
356-019	西宮	段上西小	遠山	恵汰	13	012	
115-192	神戸	長坂小	大谷	奏人	13	013	
108-020	宝塚	安倉小	藤本	咲也	13	014	
147-058	加古川	野口南小	進藤	やまと	13	015	
260-102	尼崎	武庫庄小	原田	旺次郎	13	016	
318-154	川西	陽明小	三島	昇真	13	017	
308-047	姫路	大津小	今井	尊琉	13	018	
278-034	三木	自由が丘東小	白根	カイオ 遥翔	13	019	
214-086	姫路	八幡小	高松	桃也	13	020	
231-052	神戸	下畑台小	安部	佑	13	021	
265-077	たつの	小宅小	上田	康介	13	022	
308-046	姫路	八幡小	北野	政友	13	023	
237-105	明石	山手小	内村	優成	13	024	
119-005	神戸	福住小	中嶋	紅	13	025	
055-168	神戸	舞多聞小	丑田	一翔	13	026	
054-263	神戸	井吹の丘小	吉川	道真	13	027	
331-077	川西	明峰小	松永	健佑	13	028	
238-287	神戸	高羽小	吉田	拓真	13	029	
286-093	三木	吉川小	黒田	琉惺	13	030	
115-194	神戸	舞多聞小	西	巧都	13	031	
022-116	赤穂	御崎小	川本	一心	13	032	
318-147	川西	多田小	計	匡志郎	13	033	
204-119	姫路	広峰小	古島	聖仁	13	034	
046-111	神戸	板宿小	中村	暖	13	035	
101-232	神戸	小部小	新井	隆大	13	036	

375-023	神戸	藤原台小	酒井	虎人哉	13	037	決勝ラウンド
243-067	西宮	用海小	奥井	颯佑	13	038	
022-108	赤穂	御崎小	吉田	藍音	13	039	
318-146	川西	牧の台小	平石	創真	13	040	
119-011	神戸	福住小	小笠原	柊十	13	041	
278-050	神戸	湊小	池田	樹	13	042	
035-375	姫路	青山小	林	伍星	13	043	
284-044	尼崎	明城小	森田	翔瑛	13	044	
115-211	神戸	舞多聞小	渡辺	一心	13	045	
204-118	姫路	城北小	高山	柊二	13	046	
057-073	宝塚	西山小	秋山	拓利	13	047	
101-253	神戸	甲緑小	葉山	伊織	13	048	
153-099	加古川	野口南小	秋月	斗真	13	049	
094-130	三木	三木小	北山	大悟	13	050	
115-185	神戸	舞多聞小	西川	徳	13	051	
238-291	神戸	摩耶小	関	維心	13	052	
055-190	神戸	小束山小	松浦	弘祐	13	053	
147-057	加古川	平岡小	井上	那津	13	054	
321-094	三田	つつじが丘小	山本	真大	13	055	
318-152	川西	多田小	斉藤	大地	13	056	
115-193	神戸	長坂小	伊東	晟太朗	13	057	
238-288	神戸	稗田小	辻	智基	13	058	
286-092	三木	東吉川小	栗栖	蓮	13	059	
153-101	加古川	野口小	木原	豪志	13	060	
231-051	神戸	若草小	山本	禮乃介	13	061	
076-066	豊岡	日高小	原田	楓弥	13	062	
101-249	明石	朝霧小	石橋	優	13	063	
055-170	神戸	桂木小	竹内	柚希	13	064	
046-110	神戸	だいち小	新野	永悟	13	065	
033-214	豊岡	日高小	毛戸	新一郎	13	066	
134-028	養父	宿南小	寺嶋	權	13	067	
308-045	姫路	網干小	橋本	壮志	13	068	
203-256	太子	太田小	勝原	凜槻	13	069	
022-120	赤穂	尾崎小	萱原	守良	13	070	
356-015	西宮	甲東小	山本	将世	13	071	
278-051	神戸	湊小	小西	旭馬	13	072	
050-201	宝塚	仁川小	岩田	旭陽	13	073	

055-155	神戸	名谷小	中谷	琉偉	14	001	決勝ラウンド
022-118	赤穂	坂越小	安田	有吾	14	002	
289-157	明石	神戸大学附属小	下田	恭太郎	14	003	
115-208	神戸	舞多聞小	大平	一範	14	004	
217-077	神戸	東落合小	松尾	翠	14	005	
214-085	姫路	荒川小	八幡	廉	14	006	
286-107	丹波	南小	大垣	陽奈太	14	007	
318-129	川西	緑台小	林	晴翔	14	008	
035-374	姫路	荒川小	末道	慧之	14	009	
118-089	伊丹	伊丹小	渡邊	哲平	14	010	
349-021	明石	二見西小	朝山	心翔	14	011	
320-045	神戸	御影小	東田	岳	14	012	
334-026	神戸	福住小	高野	鉄生	14	013	
165-334	西宮	名塩小	上野	暖和	14	014	
050-194	西宮	苦楽園小	小山	蒼士郎	14	015	
190-123	明石	錦が丘小	藤上	湊和	14	016	
115-191	神戸	舞多聞小	猪澤	蓮大	14	017	
278-043	三木	緑が丘東小	吉川	朔慈	14	018	
018-101	神戸	福池小	神足	翔太	14	019	
115-202	神戸	舞多聞小	坂根	望	14	020	
185-469	尼崎	上坂部小	管原	大翔	14	021	
260-081	尼崎	武庫東小	石野	健太	14	022	
166-135	尼崎	わかば西小	西山	陽悠	14	023	
046-105	神戸	板宿小	中池	匠	14	024	
054-271	神戸	井吹東小	仲	憲吾	14	025	
216-005	神戸	神出小	浏上	陽多	14	026	
115-182	神戸	舞多聞小	二宮	晴渡	14	027	
101-254	神戸	箕谷小	吉永	圭吾	14	028	
088-124	福崎	八千種小	中塚	心大	14	029	
217-080	神戸	東落合小	安田	陽希	14	030	
367-018	尼崎	園田南小	吉田	脩真	14	031	
318-148	川西	陽明小	新家	爽太	14	032	
033-215	豊岡	弘道小	伊東	優希	14	033	
320-042	神戸	御影小	樽谷	悠希	14	034	
057-069	宝塚	西山小	樋口	然	14	035	

035-367	姫路	飾磨小	原田	喜市	14	036	決勝ラウンド
120-108	神戸	蓮池小	福井	凜太郎	14	037	
055-159	神戸	小寺小	川西	雄大	14	038	
115-173	神戸	舞多聞小	山本	亜門	14	039	
217-076	神戸	白川小	尾崎	睦隼	14	040	
057-070	宝塚	西山小	竹矢	悠真	14	041	
254-022	姫路	津田小	大塚	理久	14	042	
022-121	赤穂	赤穂小	赤松	辰起	14	043	
064-176	姫路	手柄小	樫谷	綾人	14	044	
372-017	神戸	魚崎小	瓜谷	凌輔	14	045	
356-006	宝塚	仁川小	吉本	佳太	14	046	
242-030	高砂	阿弥陀小	新保	雄大	14	047	
101-251	神戸	箕谷小	山田	海翔	14	048	
060-165	伊丹	緑丘小	岡井	大芽	14	049	
260-089	尼崎	武庫東小	岩藤	佳祐	14	050	
217-079	神戸	西落合小	藤本	陽優	14	051	
033-216	豊岡	弘道小	牧井	俊輔	14	052	
320-040	神戸	御影小	神宮	明日飛	14	053	
115-169	神戸	舞多聞小	西村	琉海太	14	054	
298-052	加東	社小	織部	雄大	14	055	
046-100	神戸	板宿小	加藤	尚隆	14	056	
057-068	宝塚	光明小	伊波	大芽	14	057	
107-153	加古川	川西小	三浦	碧斗	14	058	
289-158	神戸	魚崎小	竹内	慈	14	059	
318-158	川西	川西北小	来田村	虎心	14	060	
303-038	明石	人丸小	吉川	誠志朗	14	061	
101-208	神戸	桂木小	馬渕	琉志	14	062	
331-073	川西	桜が丘小	大角	琢心	14	063	
077-232	伊丹	桜台小	小室	樹基	14	064	
216-004	神戸	神出小	前田	昊輝	14	065	
185-386	尼崎	上坂部小	田中	遥真	14	066	
115-170	神戸	舞多聞小	中野	壱隆	14	067	
234-114	加古川	氷丘南小	船越	悠旗	14	068	
055-193	神戸	東町小	松岡	悠太	14	069	
217-078	神戸	東落合小	松尾	蒼	14	070	
165-316	神戸	ありの台小	南	虎汰	14	071	

055-141	神戸	小寺小	渡邊	丈	15	001
046-102	神戸	板宿小	山口	遼真	15	002
325-040	明石	林小	赤田	遥音	15	003
115-162	神戸	西脇小	川嶋	環太郎	15	004
289-159	神戸	住吉小	岡嶋	哲平	15	005
318-153	川西	多田小	斉藤	大和	15	006
060-158	尼崎	小園小	松岡	巧	15	007
035-377	姫路	糸引小	竹中	健人	15	008
278-052	神戸	駒ヶ林小	松本	湧武	15	009
022-096	赤穂	高雄小	籾下	夢希	15	010
260-076	尼崎	武庫庄小	原田	紘太郎	15	011
064-175	姫路	手柄小	河野	翔輝	15	012
293-074	西脇	重春小	広田	鳳樹	15	013
265-074	たつの	揖西東小	中村	太晴	15	014
057-072	宝塚	西山小	井野	天吾	15	015
115-166	神戸	舞多聞小	奥内	丈	15	016
018-103	神戸	福池小	三浦	太鉦	15	017
161-086	稲美	天満小	富田	周侍	15	018
286-085	三田	つつじが丘小	藤田	蒼祐	15	019
101-220	明石	朝霧小	山下	正和	15	020
306-071	西宮	南甲子園小	川村	隼翔	15	021
337-017	加古川	鳩里小	籾下	学叶	15	022
238-275	神戸	高羽小	近藤	司	15	023
278-037	三木	緑が丘東小	毛利	悠人	15	024
243-068	西宮	用海小	畑	陸斗	15	025
304-018	芦屋	宮川小	佐藤	建心	15	026
064-192	姫路	高岡小	油谷	翔愛	15	027
295-124	三木	吉川小	香下	輝義	15	028
101-247	明石	人丸小	松村	海杜	15	029
266-087	神戸	小束山小	鹿村	旭翔	15	030
035-359	姫路	英賀保小	南	登羽	15	031
363-003	神戸	宮川小	山本	絃介	15	032
204-117	姫路	城西小	丁坪	良斗	15	033
308-048	姫路	大津小	今井	魁飛	15	034
238-282	神戸	稗田小	辻	悠里	15	035
101-261	明石	花園小	竹森	碧星	15	036
060-159	尼崎	小園小	浅田	悠翔	15	037
251-270	神戸	福田小	前田	紅葉	15	038
298-042	姫路	糸引小	高橋	幸佑	15	039
350-041	西宮	甲陽園小	北口	新大	15	040
364-022	加古川	野口南小	春摘	森丸	15	041
115-163	神戸	多聞の丘小	藤原	鉄平	15	042
281-101	神戸	小部小	木村	勇晴	15	043
175-092	神戸	千鳥が丘小	角野	晃太	15	044
057-061	宝塚	逆瀬台小	小畑	優斗	15	045
203-252	姫路	網干小	岡田	燈人	15	046

決勝ラウンド

055-147	神戸	竹の台小	森脇 大惺	15	047	決勝ラウンド
101-219	明石	朝霧小	村上 湊介	15	048	
057-075	宝塚	宝塚第一小	松島 遥輝	15	049	
054-252	神戸	桜が丘小	和田 丈太郎	15	050	
035-358	姫路	青山小	飯塚 理人	15	051	
284-050	尼崎	金楽寺小	高吉 蒼央	15	052	
356-001	神戸	北須磨小	渡邊 慧	15	053	
266-088	神戸	舞多聞小	西本 創	15	054	
175-100	明石	沢池小	小竹 大二郎	15	055	
325-045	神戸	なぎさ小	奥野 悠仁	15	056	
115-198	神戸	小束山小	木之下 輝	15	057	
308-051	姫路	南大津小	笠木 漣	15	058	
238-277	神戸	高羽小	吉田 悠真	15	059	
243-066	西宮	用海小	福井 匠	15	060	
364-013	加古川	永丘小	今井 敬翔	15	061	
260-077	尼崎	武庫東小	李 鐘仁	15	062	
234-105	加古川	八幡小	八代 醍 晴	15	063	
034-073	明石	明石小	大西 航生	15	064	
057-071	宝塚	西山小	柴田 悠成	15	065	
153-083	加古川	別府西小	小林 蒼空	15	066	
018-099	神戸	本庄小	前田 幸村	15	067	
077-235	伊丹	有岡小	松崎 由宇	15	068	
064-172	姫路	手柄小	鎌田 眞太郎	15	069	
318-116	伊丹	瑞穂小	久保田 心	15	070	
289-151	神戸	向洋小	増田 太一	15	071	
278-029	神戸	北山小	山崎 耀	15	072	
115-164	神戸	舞多聞小	岩見 壮琉	15	073	
295-118	加東	兵庫教育大学附属小	田中 快	15	074	
018-104	神戸	福池小	稲田 玄	15	075	
057-064	宝塚	西山小	大平 正親	15	076	
238-285	神戸	御影北小	中村 柗哉	15	077	
308-052	姫路	南大津小	吉井 健翔	15	078	
334-027	神戸	稗田小	三浦 彰介	15	079	
035-360	姫路	英賀保小	福本 晃生	15	080	
304-017	芦屋	宮川小	秋田 匠	15	081	
060-157	尼崎	下坂部小	阿部 遥人	15	082	
115-160	神戸	会下山小	浜村 龍青	15	083	
203-250	姫路	白浜小	黒田 源十	15	084	
033-213	豊岡	三江小	栗田 碧羽	15	085	
303-033	明石	人丸小	原田 晴希	15	086	
337-014	加古川	氷丘小	中西 琉	15	087	
101-222	神戸	舞多聞小	藤田 颯真	15	088	
237-082	明石	貴崎小	高田 琉生	15	089	
238-281	神戸	摩耶小	関 葵生	15	090	
320-038	神戸	御影小	柴田 匠真	15	091	
055-139	神戸	小寺小	安藤 銀士	15	092	
375-022	神戸	藤原台小	酒井 虎之祐	15	093	

165-283	西宮	北六甲台小	宮崎	恭伍	16	001	決勝ラウンド
365-005	神戸	神戸祇園小	岩城	総司	16	002	
320-037	神戸	御影小	柴田	颯真	16	003	
318-131	西宮	甲東小	米田	篤史	16	004	
303-032	明石	人丸小	原田	暁斗	16	005	
055-133	神戸	東町小	神川	悟	16	006	
214-081	姫路	八幡小	甚川	立樹	16	007	
217-065	神戸	白川小	堺 駿太		16	008	
289-161	神戸	魚崎小	小林	海斗	16	009	
278-040	三木	自由ヶ丘東小	藤岡	大希	16	010	
293-056	加古川	鳩里小	吉田	陽紀	16	011	
325-038	神戸	和田岬小	吉 尊叶		16	012	
153-106	加古川	浜の宮小	島田	琉生	16	013	
115-153	神戸	舞多聞小	尾崎	陽仁	16	014	
101-183	神戸	桂木小	馬淵	航志	16	015	
364-003	小野	河合小	片山	志恩	16	016	
035-337	姫路	大津小	三枝	颯真	16	017	
083-079	姫路	増位小	和田	龍青	16	018	
161-092	加古川	平岡北小	兒島	悠	16	019	
055-145	神戸	舞多聞小	畑 皇成		16	020	
152-052	姫路	別所小	濱田	佳輝	16	021	
077-213	伊丹	花里小	横溝	湘	16	022	
342-009	尼崎	立花南小	竹部	裕音	16	023	
302-062	明石	山手小	境 悠二朗		16	024	
106-101	加古川	志方西小	田中	遥陽	16	025	
033-211	豊岡	小坂小	井上	琉惺	16	026	
185-372	西宮	東山台小	外薗	銀大	16	027	
286-083	三田	けやき台小	峯 一輝		16	028	
216-007	明石	花園小	田中	颯次朗	16	029	
318-108	川西	多田小	野田	篤郎	16	030	
260-088	尼崎	武庫南小	白石	理雄	16	031	
107-140	高砂	阿弥陀小	谷口	太郎	16	032	
318-109	川西	清和台小	杉山	奏太	16	033	
203-255	たつの	小宅小	新井	徳	16	034	
057-080	宝塚	西山小	加古	俊輔	16	035	
055-161	神戸	舞多聞小	許斐	柗太	16	036	
217-066	神戸	白川小	笹原	朗生	16	037	
033-217	豊岡	資母小	山本	煌景	16	038	
167-117	明石	花園小	中尾	淳之介	16	039	
165-314	西宮	北六甲台小	亀岡	蓮	16	040	
115-151	神戸	舞多聞小	河野	修都	16	041	
237-090	神戸	玉津第一小	太田	泰雅	16	042	
216-011	明石	藤江小	出口	遥大	16	043	
035-339	姫路	糸引小	加岳井	諒	16	044	
054-266	神戸	井吹東小	柳瀬	翔瑛	16	045	
014-066	伊丹	摂陽小	国方	陸	16	046	
134-026	養父	養父小	池本	旺立	16	047	
295-126	神戸	月が丘小	今井	大介	16	048	
286-080	三田	つつじが丘小	松山	一步	16	049	
064-185	姫路	城陽小	野間	陽向	16	050	
325-052	神戸	なぎさ小	武政	聖也	16	051	
046-101	神戸	板宿小	中池	奏	16	052	
100-016	宍粟	千種小	秋武	蓮	16	053	
035-338	姫路	太市小	藤岡	直宏	16	054	
165-299	神戸	有野北中	仲石	楓翔	16	055	
260-082	尼崎	武庫東小	成山	颯真	16	056	
278-038	神戸	北山小	松末	結叶	16	057	
303-030	明石	人丸小	吉川	諒飛	16	058	
265-072	たつの	半田小	圓尾	豪基	16	059	
175-093	明石	沢池小	立石	英登	16	060	
161-082	加古川	野口北小	田淵	壮祐	16	061	
293-073	西脇	重春小	広田	彪樹	16	062	
050-168	西宮	苔楽園小	小山	漣太郎	16	063	
363-001	稲美	天満東小	小西	新大	16	064	
055-154	神戸	桂木小	原田	湊大	16	065	

21 小学1年生女子形競技

265-085	姫路 高岡小	藤原 由芽	21 001	
050-208	尼崎 武庫小	池田 恵菜	21 002	
153-100	加古川 野口小	木原 凜子	21 003	
278-049	三木 緑が丘東小	岡田 一織	21 004	
108-022	宝塚 安倉小	藤本 美尋	21 005	
166-137	西宮 広田小	岡田 愛梨	21 006	
302-067	明石 江井島小	山本 杏華	21 007	
190-139	明石 錦が丘小	藤田 彩希	21 008	
349-027	明石 二見西小	朝山 心桜	21 009	
057-083	宝塚 光明小	伊波 優花	21 010	
289-172	神戸 東灘小	竹原 彩加	21 011	
115-213	神戸 舞多聞小	猪澤 希優	21 012	
331-110	川西 明峰小	山川 千文	21 013	
055-194	神戸 東町小	松岡 沙和	21 014	
055-195	神戸 東舞子小	高橋 佳愛	21 015	
054-273	神戸 春日野小	松尾 柚佳	21 016	
166-136	尼崎 わかば西小	西山 侑杏	21 017	
115-214	神戸 舞多聞小	本郷 麗奈	21 018	
060-166	尼崎 小園小	松岡 好	21 019	
298-051	高砂 米田西小	井上 月陽	21 020	
278-047	三木 広野小	楠原 莉奈	21 021	
286-105	三木 吉川小	黒田 惺月	21 022	
185-465	三田 志手原小	川崎 和結華	21 023	
057-081	宝塚 西山小	門 美良	21 024	
064-195	姫路 広峰小	渡邊 葉菜	21 025	
251-275	神戸 福田小	前田 羽麗	21 026	
046-114	神戸 板宿小	中池 纏	21 027	
265-086	たつの 小宅小	前田 朱凜	21 028	
044-051	西宮 南甲子園小	田中 たまき	21 029	

22 小学2年生女子形競技

286-099	丹波 新井小	小谷 知愛	22 001	
046-109	神戸 板宿小	山崎 伊吹	22 002	
108-021	宝塚 逆瀬台小	近藤 すずな	22 003	
331-099	川西 川西北小	右田 明日香	22 004	
055-179	神戸 東町小	大岡 茜	22 005	
298-041	加古川 鳩里小	橋本 心希	22 006	
234-116	加古川 上荘小	藤原 綾乃	22 007	
308-044	姫路 大津小	笹岡 心陽	22 008	
185-470	尼崎 上坂部小	管原 杏	22 009	
367-022	尼崎 小園小	高鳥 安寿奈	22 010	
364-011	加古川 野口小	岸本 望瑚	22 011	
064-190	姫路 荒川小	三ヶ島 杏華	22 012	
286-100	丹波 崇広小	高橋 千佳	22 013	
305-040	姫路 御国野小	野中 椋	22 014	
331-100	川西 けやき坂小	津代 桜愛	22 015	
298-050	姫路 白浜小	橋本 愛花	22 016	
238-295	神戸 西郷小	山崎 来実	22 017	
101-235	神戸 桂木小	定本 実依	22 018	
331-098	猪名川 白金小	岡田 望佑	22 019	
286-104	三田 つつじが丘小	岡 咲那	22 020	
185-467	尼崎 下坂部小	入江 釉生	22 021	
076-063	豊岡 日高小	西岡 和優	22 022	
055-184	神戸 桂木小	原田 侑奈	22 023	

054-262	神戸 井吹東小	西岡 采音	23	001	決勝ラウンド
372-019	神戸 魚崎小	福村 彩生	23	002	
286-106	丹波 新井小	谷口 仁穂	23	003	
185-440	三田 志手原小	川崎 芽結華	23	004	
050-198	西宮 大社小	櫻田 一禾	23	005	
243-069	西宮 用海小	水内 愛依	23	006	
265-090	たつの 神岡小	漢城 沙和	23	007	
153-103	加古川 上荘小	山神 妃那	23	008	
216-012	明石 藤江小	出口 芽依	23	009	
238-293	神戸 西郷小	山田 薫	23	010	
113-073	高砂 阿弥陀小	田井 彩華	23	011	
278-036	神戸 北山小	牛尾 佳怜	23	012	
231-057	神戸 花谷小	糸瀬 日菜莉	23	013	
108-024	宝塚 安倉北小	東陽 愛	23	014	
185-399	西宮 上ヶ原小	中嶋 光彩	23	015	
286-095	丹波 崇広小	岩本 空葉	23	016	
260-094	尼崎 尼崎北小	坂口 結希	23	017	
115-209	神戸 舞多聞小	荒閑 真暖	23	018	
289-166	神戸 本山第一小	赤尾 あや乃	23	019	
064-189	姫路 広峰小	渡邊 栞璃	23	020	
365-004	神戸 摩耶小	藤田 真央美	23	021	
101-226	神戸 伊川谷小	大湾 妃菜	23	022	
165-327	西宮 北六甲台小	亀岡 紗羅	23	023	
286-088	三田 つつじが丘小	藤田 寿々	23	024	
325-047	明石 林小	赤田 優芽	23	025	
115-205	神戸 舞多聞小	田村 優菜	23	026	
101-246	神戸 舞多聞小	藤田 莉々愛	23	027	
185-432	尼崎 下坂部小	安田 紫乃	23	028	
265-073	たつの 半田小	圓尾 唯莉	23	029	
289-165	神戸 向洋小	増田 美咲	23	030	
054-267	神戸 井吹の丘小	木下 幸来	23	031	
243-070	西宮 用海小	林 美優	23	032	
119-006	神戸 稗田小	神田 実諸	23	033	
076-073	豊岡 日高小	青山 心春	23	034	
278-046	三木 広野小	楠原 彩那	23	035	
050-207	淡路 学習小	幡井 佑衣	23	036	
278-035	三木 自由が丘小	中谷 妃凜	23	037	
365-003	神戸 神戸祇園小	岩城 燈	23	038	
289-167	神戸 本山南小	堀 もも	23	039	
302-065	明石 山手小	大田 栞	23	040	
153-107	加古川 野口小	坂本 百花	23	041	
094-129	神戸 月が丘小	谷口 桜彩	23	042	
216-013	明石 藤江小	森岡 理子	23	043	
364-001	加東 滝野東小	服部 桜絢	23	044	
286-094	丹波 東小	小山 唯	23	045	
260-099	尼崎 武庫東小	有田 陽菜	23	046	
055-185	神戸 有瀬小	小畑 佑月	23	047	

165-313	西宮	北六甲台小	金川	杏梨	24	001	決勝ラウンド
113-064	姫路	別所小	森下	一華	24	002	
318-155	川西	陽明小	三島	由愛	24	003	
231-055	神戸	下畑台小	西田	ちひろ	24	004	
361-017	神戸	だいち小	林	明花里	24	005	
328-008	神戸	甲緑小	原本	歩実	24	006	
364-012	加古川	野口小	岸本	夏寧	24	007	
057-067	宝塚	西山小	門	良奈	24	008	
265-071	たつの	小宅小	前田	凜	24	009	
054-260	三木	緑が丘小	福井	美月	24	010	
190-122	加古川	平岡東小	山名	莉央	24	011	
217-082	神戸	西落合小	中山	穂香	24	012	
046-106	神戸	板宿小	山崎	楓	24	013	
278-042	三木	緑が丘東小	岩井	萌々加	24	014	
361-023	神戸	だいち小	前田	樹奈	24	015	
244-021	神戸	樫野台小	岨手	柗佳	24	016	
115-207	神戸	舞多聞小	津川	唯奈	24	017	
243-065	西宮	用海小	岩脇	果凜	24	018	
364-002	加東	兵庫教育大学附属小	西田	伊都	24	019	
325-051	神戸	なぎさ小	武政	みやび	24	020	
302-066	明石	清水小	樫原	ゆめ	24	021	
361-016	神戸	だいち小	原	莉音	24	022	
165-341	神戸	西山小	水谷	双葉	24	023	
372-018	神戸	稗田小	橋口	紗藍	24	024	
147-055	加古川	平岡南小	大保	心	24	025	
228-055	神戸	北五葉小	春藤	莉音	24	026	
054-268	神戸	井吹の丘小	中井	あさひ	24	027	
101-218	神戸	伊川谷小	佐伯	彩里	24	028	
286-096	丹波	新井小	小谷	愛種	24	029	
050-195	西宮	高木北小	松浦	美貴	24	030	
046-107	神戸	板宿小	前田	莉帆	24	031	
318-144	川西	川西北小	倉田	瑛音絆	24	032	
165-345	神戸	西山小	平井	美空	24	033	
154-183	加西	九会小	平岡	遥陽	24	034	
064-177	姫路	荒川小	三ヶ島	楓菜	24	035	
217-081	神戸	白川小	門田	希望	24	036	
185-382	伊丹	桜台小	宮崎	理和子	24	037	

298-047	高砂	米田西小	高橋	理子	25	001	決勝ラウンド
293-062	稲美	母里小	大西	真珠	25	002	
331-074	猪名川	猪名川小	村上	莉彩	25	003	
046-104	神戸	板宿小	前田	瑠花	25	004	
318-137	川西	多田小	栗野	夏帆	25	005	
165-332	神戸	西山小	仲川	紗菜	25	006	
076-069	豊岡	日高小	熊田	日和	25	007	
190-115	明石	藤江小	浪花	日向乃	25	008	
094-126	神戸	月が丘小	谷口	心絆	25	009	
101-250	神戸	小部小	宮口	果	25	010	
022-115	赤穂	御崎小	川本	向夏	25	011	
278-028	三木	自由が丘小	中谷	凜愛	25	012	
083-073	姫路	野里小	黒田	夢里	25	013	
165-335	神戸	ありの台小	勝江	綺麗	25	014	
289-150	神戸	住吉小	山本	咲蓮	25	015	
365-010	神戸	山の手小	前田	陽咲	25	016	
318-156	川西	多田東小	安松	杏	25	017	
204-114	姫路	城東小	岩見	早夏	25	018	
055-164	神戸	小寺小	新名	彩加	25	019	
286-084	三田	つつじが丘小	陳	欣怡	25	020	
147-063	加古川	平岡東小	橋本	理子	25	021	
076-065	豊岡	日高小	原田	朱々	25	022	
115-196	神戸	若草小	宮垣	美里	25	023	
342-008	尼崎	立花南小	中本	佳希	25	024	
337-015	高砂	米田小	喜多山	凜	25	025	
365-009	神戸	こうべ小	藤坂	杏	25	026	
318-134	川西	けやき坂小	井上	春花	25	027	
289-160	神戸	中央小	神田	瑠唯	25	028	
046-103	神戸	東須磨小	川崎	初奈	25	029	
284-043	尼崎	明城小	丸山	結愛	25	030	
331-095	川西	立川西北小	右田	杏莉	25	031	
237-083	神戸	玉津第一小	野下	姫奈	25	032	
055-163	神戸	小寺小	森	雫月	25	033	
096-083	神戸	桂木小	藤本	乃彩	25	034	
278-031	三木	自由が丘東小	深澤	璃恋	25	035	
165-342	神戸	西山小	細沼	実希	25	036	
076-072	豊岡	日高小	西岡	紗那	25	037	
050-191	西宮	樋ノ口小	中松	琉南	25	038	
254-021	姫路	津田小	菅原	光梨	25	039	
217-084	神戸	東落合小	笹本	美穂	25	040	
046-098	神戸	五位の池小	鳥井	千優	25	041	
165-336	神戸	鹿の子台小	高橋	姫依	25	042	
101-236	神戸	桂木小	定本	衣央	25	043	
185-366	尼崎	下坂部小	入江	結夢	25	044	
190-117	明石	錦が丘小	藤田	椀望	25	045	
234-107	加古川	上荘小	藤井	優月	25	046	
115-172	神戸	舞多聞小	奥村	泉咲	25	047	
076-067	豊岡	日高小	伊藤	百音	25	048	
278-027	三木	自由が丘東小	白根	カリナ	25	049	
337-016	高砂	米田小	喜多山	慧	25	050	

165-284	西宮	北六甲台小	金川	花梨	26	001	決勝ラウンド
057-056	宝塚	光明小	伊波	茉莉	26	002	
108-019	宝塚	高司小	荒木	遥月	26	003	
364-015	加東	兵庫教育大学附属小	小寺	華乃	26	004	
035-350	姫路	高浜小	三木	さつき	26	005	
234-112	加古川	氷丘小	杉田	美純	26	006	
115-154	神戸	舞多聞小	新矢	梨乃	26	007	
094-128	三木	緑が丘小	松永	茅亜	26	008	
331-092	川西	けやき坂小	原田	愛生	26	009	
350-031	西宮	広田小	井上	あかり	26	010	
064-168	姫路	荒川小	畑中	優那	26	011	
286-078	三田	つつじが丘小	田中	瑛茉	26	012	
325-034	神戸	こうべ小	大槻	瑠美	26	013	
204-102	姫路	広峰小	高尾	紗希	26	014	
064-173	姫路	荒川小	三ヶ島	柚葉	26	015	
289-168	神戸	本山南小	堀の		26	016	
107-137	高砂	阿弥陀小	西田	美結	26	017	
286-086	三田	つつじが丘小	川尻	真凜	26	018	
260-085	尼崎	武庫庄小	小林	来未	26	019	
349-028	西脇	西脇小	金澤	琉夢	26	020	
050-199	西宮	上ヶ原小	高田	紗穂	26	021	
251-255	神戸	霞ヶ丘小	檜原	楓子	26	022	
185-380	西宮	上ヶ原小	中嶋	美月	26	023	
055-175	明石	二見西小	井手	翼	26	024	
190-107	明石	錦が丘小	福岡	琉心	26	025	
064-167	姫路	四郷小	郷原	莉音	26	026	
260-087	尼崎	武庫東小	宮久保	柑奈	26	027	
286-097	丹波	北小	高橋	凜	26	028	
342-007	尼崎	立花南小	野口	稟華	26	029	
165-307	神戸	ありの台小	南小	華	26	030	
364-009	加東	兵庫教育大学附属小	松尾	美空	26	031	
331-088	川西	明峰小	松永	あかり	26	032	
185-348	尼崎	長洲小	佐藤	綾香	26	033	
029-189	神戸	高羽小	木原	優花	26	034	
278-032	神戸	北山小	牛尾	颯希	26	035	
054-228	神戸	井吹の丘小	吉川	亜里	26	036	
367-021	尼崎	園田南小	吉田	朱里	26	037	
281-093	神戸	唐櫃小	西向	千珠	26	038	
088-123	福崎	八千種小	中塚	心葉	26	039	
286-077	三田	つつじが丘小	神谷	咲希	26	040	
050-200	西宮	上ヶ原小	高田	真穂	26	041	
165-337	西宮	山口小	長澤	瑚子	26	042	
108-023	宝塚	安倉北小	東美	愛	26	043	
064-179	姫路	荒川小	山本	華音	26	044	
331-093	川西	けやき坂小	立花	彩羽	26	045	
356-008	西宮	上ヶ原小	西山	翠	26	046	
153-098	小野	小野小	福本	真希	26	047	
215-065	神戸	中央小	小原	杏	26	048	
115-146	神戸	会下山小	伯川	絆更	26	049	
101-188	明石	大久保南小	曾田	さくら	26	050	

365-011	神戸 摩耶小	藤田 一真	31	001	
321-116	三田 けやき台小	丸一 陸人	31	002	
217-087	神戸 白川小	山本 大雅	31	003	
115-217	神戸 舞多聞小	田村 耀大	31	004	
360-025	尼崎 武庫庄小	山口 旦	31	005	
318-157	川西 多田東小	安松 駿	31	006	
153-105	加古川 野口小	松岡 琥煌	31	007	
057-082	宝塚 西山小	朝山 慈史	31	008	
190-138	明石 藤江小	浪花 南	31	009	
331-109	川西 けやき坂小	戸田 瑞麒	31	010	
115-218	神戸 舞多聞小	荒関 真晴	31	011	
064-199	姫路 荒川小	中島 旺音	31	012	
286-108	丹波 崇広小	岩本 昊樹	31	013	
337-020	加古川 鳩里小	籾下 陽大	31	014	
165-340	神戸 ありの台小	勝江 飛成	31	015	
134-029	養父 宿南小	門垣 旺志郎	31	016	
046-115	神戸 板宿小	北浦 直輝	31	017	
064-196	姫路 手柄小	樫谷 練人	31	018	
278-048	三木 緑が丘東小	岩井 悠聖	31	019	
364-019	小野 小野東小	帆先 丈瑠	31	020	
244-025	三木 緑が丘東小	鳴瀧 莉士	31	021	
251-274	養父 八鹿小	山本 稀唯	31	022	
115-212	神戸 舞多聞小	二宮 陽太	31	023	
094-131	三木 三木小	北山 虎徹	31	024	
107-159	高砂 北浜小	平 麗稀	31	025	
217-086	神戸 白川小	門田 元気	31	026	
372-020	神戸 港島学園小	栢山 功	31	027	
321-115	神戸 長尾小	北垣 綾将	31	028	
166-133	神戸 長田南小	宮下 元気	31	029	
134-001	養父 宿南小	林田 春晴	31	030	
153-104	加古川 上荘小	山神 桜虎	31	031	
055-197	神戸 平野小	櫛田 太晴	31	032	
228-058	神戸 北五葉小	石原 一	31	033	
064-197	姫路 荒川小	早瀬 将絆	31	034	

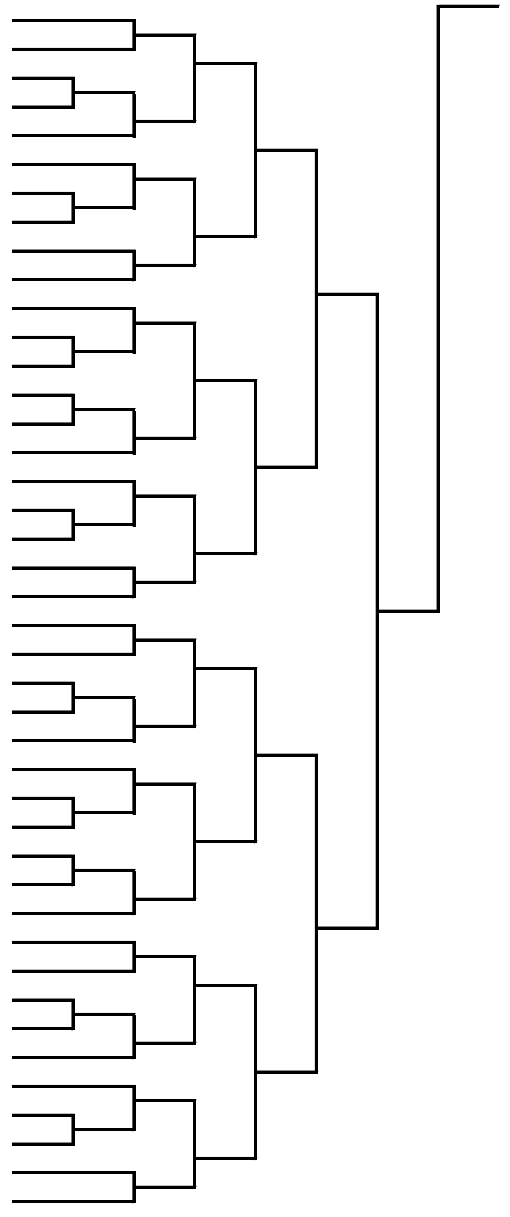
057-079	宝塚	宝塚第一小	森本	琥太郎	32	001
165-333	西宮	山口小	松岡	虎波	32	002
115-201	神戸	南落合小	湯山	岳	32	003
278-044	三木	自由が丘東	白根	カワシ直樹	32	004
077-229	伊丹	桜台小	梶本	宗佑	32	005
216-006	神戸	神出小	渕上	碧葉	32	006
161-099	稲美	天満小	富田	東侍	32	007
289-170	神戸	向洋小	中尾	優斗	32	008
229-081	伊丹	天神川小	藤原	一尋	32	009
347-013	神戸	六甲アイランド小	別府	祐誠	32	010
101-245	神戸	桂木小	辻	颯介	32	011
185-446	西宮	東山台小	外菌	夏	32	012
115-203	神戸	舞多聞小	西	祐摩	32	013
022-122	赤穂	赤穂小	赤松	旺祐	32	014
046-108	神戸	板宿小	山口	大誠	32	015
055-181	神戸	東町小	大山	凜士	32	016
217-072	神戸	駒ヶ林小	金本	結翔	32	017
134-027	豊岡	五荘小	柴崎	寛大	32	018
286-102	丹波	新井小	谷口	哲大	32	019
161-096	加古川	平岡北小	斉藤	稜太郎	32	020
055-180	神戸	舞多聞小	安田	悠人	32	021
360-020	尼崎	下坂部小	久保田	桜心	32	022
361-025	神戸	だいち小	井本	蒼	32	023
265-078	たつの	揖西東小	中村	奏太	32	024
231-053	神戸	花谷小	山下	冬真	32	025
237-104	明石	錦浦小	濱田	瑛叶	32	026
054-272	神戸	井吹東小	仲	悠孝	32	027
029-190	神戸	なぎさ小	中野	申喜	32	028
101-238	明石	朝霧小	村上	瑛祐	32	029
234-118	加古川	氷丘小	早川	佳汰	32	030
115-200	神戸	西脇小	川嶋	桔平	32	031
077-228	伊丹	桜台小	松本	晴飛	32	032
321-109	三田	ゆりのき台小	奥田	然	32	033
289-171	神戸	なぎさ小	守谷	吟太朗	32	034
320-046	神戸	御影小	柴田	治真	32	035
286-101	丹波	北小	高橋	煌	32	036
318-145	川西	多田東小	前田	拓海	32	037
115-215	神戸	舞多聞小	鼻	藍生	32	038
251-272	朝来	竹田小	中村	壱葵	32	039
217-074	神戸	白川小	堺	要太	32	040
265-084	たつの	小宅小	黒田	桐士朗	32	041
055-191	神戸	二見西小	井手	翔	32	042
022-114	赤穂	塩屋小	奥田	陽介	32	043
161-098	加古川	平岡北小	川上	新太	32	044
101-256	神戸	小部小	谷口	大翔	32	045
229-082	宝塚	安倉小	安部	晴信	32	046
234-117	加古川	氷丘小	寺田	将吾	32	047
237-098	明石	貴崎小	高田	立稀	32	048
077-225	伊丹	昆陽里小	村上	賢信	32	049
266-092	神戸	小東山小	鹿村	洸斗	32	050
215-067	神戸	中央小	小原	隆一郎	32	051
234-115	加古川	氷丘小	関口	幸太郎	32	052
115-195	神戸	神戸祇園小	佐々木	悠心	32	053
022-124	赤穂	御崎小	瀧口	旺太	32	054
217-073	神戸	白川小	尾崎	颯亮	32	055
298-049	高砂	米田西小	井上	奏汰	32	056
216-009	神戸	神出小	森下	蒼司朗	32	057
165-343	西宮	名塩小	川口	彰斗	32	058
055-182	神戸	平野小	櫛田	太海	32	059
278-045	三木	緑が丘東小	毛利	統磨	32	060
115-216	神戸	舞多聞小	松岡	樂	32	061
101-260	淡路	一宮小	尾崎	皇仁	32	062
034-074	西宮	深津小	菊川	登夢	32	063
119-010	神戸	美野丘小	小野原	康太	32	064
064-191	姫路	荒川小	山本	朔	32	065
360-019	尼崎	潮小	井本	葵	32	066

055-162	神戸	舞多聞小	許斐 涼介	33	001
166-123	尼崎	わかば西小	中原 心翔	33	002
360-016	尼崎	下坂部小	久保田 好誠	33	003
033-214	豊岡	日高小	毛戸 新一郎	33	004
108-020	宝塚	安倉小	藤本 咲也	33	005
308-045	姫路	網干小	橋本 壮志	33	006
022-108	赤穂	御崎小	吉田 藍音	33	007
161-084	加古川	野口北小	矢野 颯人	33	008
046-110	神戸	だいち小	新野 永悟	33	009
153-099	加古川	野口南小	秋月 斗真	33	010
317-067	太子	石海小	福田 權	33	011
229-078	宝塚	安倉北小	川田 啓斗	33	012
215-060	神戸	雲中小	宰井 弥樹	33	013
349-020	明石	二見西小	朝山 心叶	33	014
231-051	神戸	若草小	山本 禮乃介	33	015
203-256	太子	太田小	勝原 凜槻	33	016
119-011	神戸	福住小	小笠原 柊十	33	017
167-125	神戸	高倉台小	堀川 誠一	33	018
318-147	川西	多田小	計 匡志郎	33	019
115-183	神戸	舞多聞小	奥村 亮仁	33	020
331-077	川西	明峰小	松永 健佑	33	021
318-154	川西	陽明小	三島 昇真	33	022
154-184	加西	九会小	吉岡 春翔	33	023
147-058	加古川	野口南小	進藤 やまと	33	024
284-044	尼崎	明城小	森内 翔瑛	33	025
055-170	神戸	桂木小	竹内 柚希	33	026
260-102	尼崎	武庫庄小	原田 旺次郎	33	027
238-291	神戸	摩耶小	関 維心	33	028
115-211	神戸	舞多聞小	渡辺 一心	33	029
022-120	赤穂	尾崎小	萱原 守良	33	030
050-201	宝塚	仁川小	岩田 旭陽	33	031
101-249	明石	朝霧小	石橋 優	33	032
318-152	川西	多田小	斉藤 大地	33	033
153-102	加古川	野口北小	山崎 蒼空	33	034
204-119	姫路	広峰小	古島 聖仁	33	035
325-050	神戸	なぎさ小	田中 虎大郎	33	036
115-192	神戸	長坂小	大谷 奏人	33	037
317-065	太子	太田小	中井 廉太	33	038
057-073	宝塚	西山小	秋山 拓利	33	039
278-051	神戸	湊小	小西 旭馬	33	040
321-094	三田	つつじが丘小	山本 真大	33	041

318-132 川西 けやき坂小
 153-101 加古川 野口小
 134-028 養父 宿南小
 204-118 姫路 城北小
 119-008 神戸 稗田小
 035-375 姫路 青山小
 094-130 三木 三木小
 317-066 太子 太田小
 308-047 姫路 大津小
 231-052 神戸 下畑台小
 360-023 尼崎 潮小
 278-034 三木 自由が丘東小
 238-287 神戸 高羽小
 055-168 神戸 舞多聞小
 101-232 神戸 小部小
 115-185 神戸 舞多聞小
 363-004 三木 広野小
 331-107 川西 けやき坂小
 298-048 高砂 米田西小
 215-063 神戸 御影北小
 022-106 赤穂 御崎小
 243-067 西宮 用海小
 055-196 神戸 糞台小
 238-288 神戸 稗田小
 115-193 神戸 長坂小
 161-085 稲美 天満小
 331-108 川西 けやき坂小
 265-077 たつの 小宅小
 237-105 明石 山手小
 147-057 加古川 平岡小
 278-050 神戸 湊小
 215-062 神戸 なぎさ小
 029-188 神戸 春日野小
 055-190 神戸 小束山小
 214-086 姫路 八幡小
 101-253 神戸 甲緑小
 115-194 神戸 舞多聞小
 318-146 川西 牧の台小
 046-111 神戸 板宿小
 054-263 神戸 井吹の丘小
 022-116 赤穂 御崎小
 321-095 三田 三田小

岸本 日々輝
 木原 豪志
 寺嶋 權
 高山 柊二
 江崎 千隼
 林 伍星
 北山 大悟
 中井 稜太
 今井 尊琉
 安部 佑
 野中 蒼之助
 白根 カイオ 遥翔
 吉田 拓真
 丑田 一翔
 新井 隆大
 西川 徳
 東口 宗一郎
 鏑木 老
 高橋 和大
 濱崎 健吾
 松平 倫太郎
 奥井 颯佑
 増井 奏太
 辻 智基
 伊東 晟太郎
 足立 咲磨
 仲田 悠琉
 上田 康介
 内村 優成
 井上 那津
 池田 樹
 吉岡 晴太郎
 二見 眞
 松浦 弘祐
 高松 桃也
 葉山 伊織
 西 巧都
 平石 創真
 中村 暖
 吉川 道真
 川本 一心
 瀧下 央晟

33 042
 33 043
 33 044
 33 045
 33 046
 33 047
 33 048
 33 049
 33 050
 33 051
 33 052
 33 053
 33 054
 33 055
 33 056
 33 057
 33 058
 33 059
 33 060
 33 061
 33 062
 33 063
 33 064
 33 065
 33 066
 33 067
 33 068
 33 069
 33 070
 33 071
 33 072
 33 073
 33 074
 33 075
 33 076
 33 077
 33 078
 33 079
 33 080
 33 081
 33 082
 33 083



057-070	宝塚	西山小	竹矢	悠真	34	001	
077-232	伊丹	桜台小	小室	樹基	34	002	
115-170	神戸	舞多聞小	中野	耆隆	34	003	
018-101	神戸	福池小	神足	翔太	34	004	
185-469	尼崎	上坂部小	管原	大翔	34	005	
088-124	福崎	八千種小	中塚	心大	34	006	
320-040	神戸	御影小	神宮	明日飛	34	007	
022-121	赤穂	赤穂小	赤松	辰起	34	008	
101-208	神戸	桂木小	馬渕	琉志	34	009	
046-105	神戸	板宿小	中池	匠	34	010	
294-030	福崎	田原小	中田	悠斗	34	011	
318-148	川西	陽明小	新家	爽太	34	012	
044-050	西宮	南甲子園小	田中	成	34	013	
372-017	神戸	魚崎小	瓜谷	凌輔	34	014	
214-085	姫路	荒川小	八幡	廉	34	015	
217-076	神戸	白川小	尾崎	睦隼	34	016	
055-193	神戸	東町小	松岡	悠太	34	017	
216-005	神戸	神出小	渕上	陽多	34	018	
115-173	神戸	舞多聞小	山本	亜門	34	019	
055-159	神戸	小寺小	川西	雄大	34	020	
115-202	神戸	舞多聞小	坂根	望	34	021	
154-187	加西	泉小	長濱	幸星	34	022	
356-007	西宮	上ヶ原小	西山	瑛	34	023	
242-030	高砂	阿弥陀小	新保	雄大	34	024	
033-215	豊岡	弘道小	伊東	優希	34	025	
278-043	三木	緑が丘東小	吉川	朔慈	34	026	
244-022	三木	緑が丘東小	鳴瀧	叶夢	34	027	
165-316	神戸	ありの台小	南	虎汰	34	028	
320-045	神戸	御影小	東田	岳	34	029	
334-026	神戸	福住小	高野	鉄生	34	030	
217-080	神戸	東落合小	安田	陽希	34	031	
260-089	尼崎	武庫東小	岩藤	佳祐	34	032	
298-052	加東	社小	織部	雄大	34	033	
318-129	川西	緑台小	林	晴翔	34	034	
331-106	川西	けやき坂小	後藤	洸佑	34	035	
115-182	神戸	舞多聞小	二宮	晴渡	34	036	
020-059	神戸	本山第二小	水野	杏時	34	037	
289-157	明石	神戸大学附属小	下田	恭太郎	34	038	

057-069	宝塚	西山小	樋口	然	34	039
022-118	赤穂	坂越小	安田	有吾	34	040
320-042	神戸	御影小	樽谷	悠希	34	041
054-271	神戸	井吹東小	仲	憲吾	34	042
064-176	姫路	手柄小	樫谷	綾人	34	043
234-114	加古川	氷丘南小	船越	悠旗	34	044
115-191	神戸	舞多聞小	猪澤	蓮大	34	045
029-182	神戸	住吉小	横山	瞭真	34	046
331-073	川西	桜が丘小	大角	琢心	34	047
118-089	伊丹	伊丹小	渡邊	哲平	34	048
035-367	姫路	飾磨小	原田	喜市	34	049
367-018	尼崎	園田南小	吉田	脩真	34	050
101-251	神戸	箕谷小	山田	海翔	34	051
033-216	豊岡	弘道小	牧井	俊輔	34	052
107-153	加古川	川西小	三浦	碧斗	34	053
115-208	神戸	舞多聞小	大平	一範	34	054
318-158	川西	川西北小	来田村	虎心	34	055
216-004	神戸	神出小	前田	昊輝	34	056
217-078	神戸	東落合小	松尾	蒼	34	057
115-169	神戸	舞多聞小	西村	琉海太	34	058
185-386	尼崎	上坂部小	田中	遥真	34	059
029-184	神戸	なぎさ小	中野	煌巳	34	060
120-108	神戸	蓮池小	福井	凜太郎	34	061
217-077	神戸	東落合小	松尾	翠	34	062
289-158	神戸	魚崎小	竹内	慈	34	063
050-194	西宮	苦楽園小	小山	蒼士郎	34	064
286-107	丹波	南小	大垣	陽奈太	34	065
101-265	淡路	一宮小	尾崎	皇心	34	066
334-025	神戸	福住小	堀家	彰仁	34	067
046-100	神戸	板宿小	加藤	尚隆	34	068
057-068	宝塚	光明小	伊波	大芽	34	069
217-079	神戸	西落合小	藤本	陽優	34	070
165-334	西宮	名塩小	上野	暖和	34	071
260-081	尼崎	武庫東小	石野	健太	34	072
190-123	明石	錦が丘小	藤田	湊和	34	073
349-021	明石	二見西小	朝山	心翔	34	074
055-155	神戸	名谷小	中谷	琉偉	34	075
321-081	三田	武庫小	上仲	蓮太	34	076

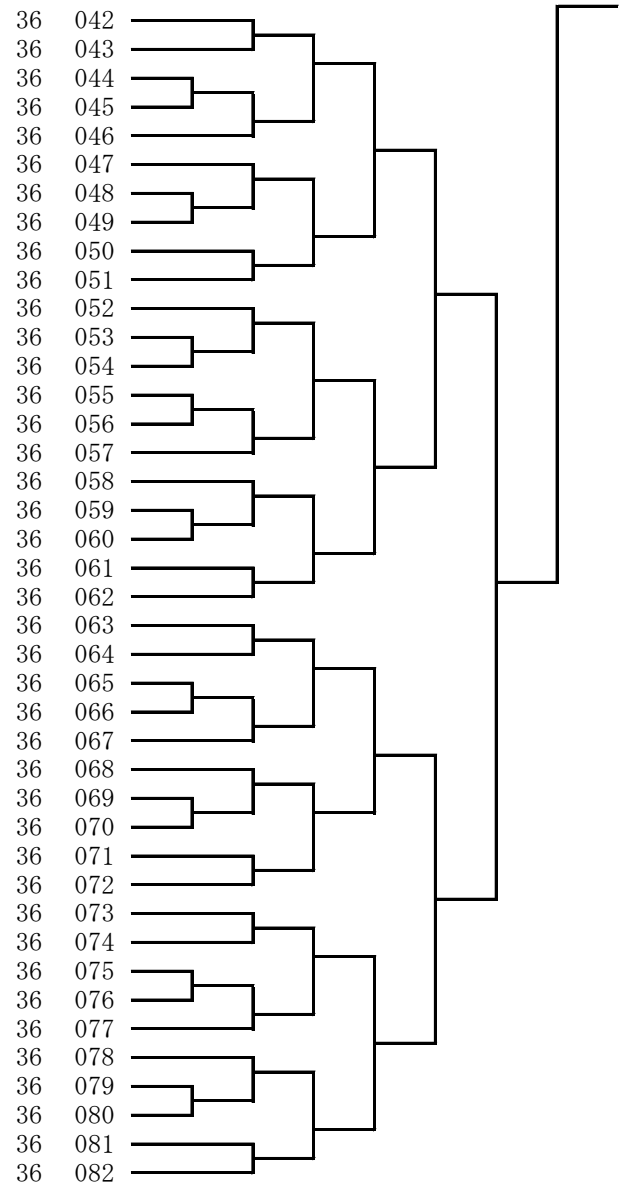
055-147	神戸	竹の台小	森脇	大慍	35	001
295-100	神戸	桜の宮小	横山	空	35	002
237-082	明石	貴崎小	高田	琉生	35	003
035-358	姫路	青山小	飯塚	理人	35	004
308-051	姫路	南大津小	笠木	漣	35	005
321-074	宝塚	西谷小	今中	奏太	35	006
154-186	小野	小野東小	藤原	匠	35	007
303-033	明石	人丸小	原田	晴希	35	008
281-101	神戸	小部小	木村	勇晴	35	009
057-072	宝塚	西山小	井野	天吾	35	010
034-072	神戸	舞多聞小	大濱	維心	35	011
161-086	稲美	天満小	富田	周侍	35	012
289-159	神戸	住吉小	岡嶋	哲平	35	013
348-016	神戸	美野丘小	三村	朔矢	35	014
318-116	伊丹	瑞穂小	久保田	心	35	015
260-076	尼崎	武庫庄小	原田	紘太郎	35	016
331-090	川西	けやき坂小	橋口	瑳久	35	017
306-071	西宮	南甲子園小	川村	隼翔	35	018
325-040	明石	林小	赤田	遥音	35	019
018-102	神戸	本庄小	濱口	寛大	35	020
175-100	明石	沢池小	小竹	大二朗	35	021
278-052	神戸	駒ヶ林小	松本	湧武	35	022
101-222	神戸	舞多聞小	藤田	颯真	35	023
185-363	尼崎	下坂部小	安田	啓之介	35	024
321-105	三田	弥生小	笠谷	奏翔	35	025
238-281	神戸	摩耶小	関	葵生	35	026
115-166	神戸	舞多聞小	奥内	丈	35	027
029-180	神戸	上筒井小	林	晴太	35	028
203-252	姫路	網干小	岡田	燈人	35	029
317-069	太子	石海小	桑垣	悠聖	35	030
057-064	宝塚	西山小	大平	正親	35	031
018-099	神戸	本庄小	前田	幸村	35	032
337-017	加古川	鳩里小	藪下	学叶	35	033
064-192	姫路	高岡小	油谷	翔愛	35	034
238-282	神戸	稗田小	辻	悠里	35	035
115-160	神戸	会下山小	浜村	龍青	35	036
119-009	神戸	稗田小	江崎	俊介	35	037
054-252	神戸	桜が丘小	和田	丈太郎	35	038
243-068	西宮	用海小	畑	陸斗	35	039
364-022	加古川	野口南小	春摘	森丸	35	040
251-270	神戸	福田小	前田	紅葉	35	041
234-105	加古川	八幡小	八代	醍 晴	35	042
057-075	宝塚	宝塚第一小	松島	遥輝	35	043
055-152	神戸	東舞子小	高橋	慶多	35	044
318-119	川西	清和台南小	岸本	瑛太	35	045
331-094	川西	けやき坂小	津代	煌生	35	046
161-088	稲美	天満小	足立	遼士	35	047
077-235	伊丹	有岡小	松崎	由宇	35	048
321-104	神戸	長尾小	松山	莉生	35	049
035-359	姫路	英賀保小	南	登羽	35	050
101-231	神戸	筑紫が丘小	滝澤	太陽	35	051
115-198	神戸	小束山小	木之下	輝	35	052
166-125	尼崎	わかば西小	小番	広翔	35	053
320-038	神戸	御影小	柴田	匠真	35	054
266-088	神戸	舞多聞小	西本	創	35	055

289-151	神戸	向洋小	増田	太一	35	056
115-162	神戸	西脇小	川嶋	環太郎	35	057
278-037	三木	緑が丘東小	毛利	悠人	35	058
318-153	川西	多田小	斉藤	大和	35	059
360-018	尼崎	潮小	二宮	晴輝	35	060
022-096	赤穂	高雄小	簀下	夢希	35	061
266-087	神戸	小束山小	鹿村	旭翔	35	062
101-243	神戸	箕谷小	重見	恒成	35	063
035-360	姫路	英賀保小	福本	晃生	35	064
055-141	神戸	小寺小	渡邊	丈	35	065
304-018	芦屋	宮川小	佐藤	建心	35	066
348-012	神戸	東灘小	岩本	龍輝	35	067
161-087	稲美	天満小	富森	大地	35	068
238-275	神戸	高羽小	近藤	司	35	069
034-073	明石	明石小	大西	航生	35	070
018-104	神戸	福池小	稲田	玄	35	071
295-118	加東	兵庫教育大学附属小	田中	快	35	072
364-013	加古川	永丘小	今井	敬翔	35	073
331-056	川西	けやき坂小	戸田	悠理	35	074
308-052	姫路	南大津小	吉井	健翔	35	075
265-074	たつの	揖西東小	中村	太晴	35	076
321-079	三田	武庫小	児玉	昇	35	077
175-092	神戸	千鳥が丘小	角野	晃太	35	078
064-175	姫路	手柄小	河野	翔輝 珥	35	079
238-285	神戸	御影北小	中村	柊哉	35	080
057-071	宝塚	西山小	柴田	悠成	35	081
334-028	神戸	鶴甲小	大野	光陽	35	082
166-124	尼崎	大庄小	川上	太陽	35	083
337-014	加古川	氷丘小	中西	琉	35	084
119-007	神戸	福住小	枇杷田	絢人	35	085
161-090	稲美	天満小	重田	時汰	35	086
238-277	神戸	高羽小	吉田	悠真	35	087
203-250	姫路	白浜小	黒田	源十	35	088
035-377	姫路	糸引小	竹中	健人	35	089
321-075	三田	ゆりのき台小	奥田	碧	35	090
317-062	太子	石海小	山下	陽向	35	091
064-172	姫路	手柄小	鎌田	眞太郎	35	092
101-252	神戸	箕谷小	篠崎	晴一	35	093
033-213	豊岡	三江小	栗田	碧羽	35	094
055-139	神戸	小寺小	安藤	銀士	35	095
153-083	加古川	別府西小	小林	蒼空	35	096
115-164	神戸	舞多聞小	岩見	壮琉	35	097
018-103	神戸	福池小	三浦	太鉦	35	098
278-029	神戸	北山小	山崎	權	35	099
298-042	姫路	糸引小	高橋	幸佑	35	100
115-163	神戸	多聞の丘小	藤原	鉄平	35	101
101-247	明石	人丸小	松村	海杜	35	102
243-066	西宮	用海小	福井	匠	35	103
284-050	尼崎	金楽寺小	高吉	蒼央	35	104
260-077	尼崎	武庫東小	李	鐘仁	35	105
293-074	西脇	重春小	広田	鳳樹	35	106
057-061	宝塚	逆瀬台小	小畑	優斗	35	107
363-003	神戸	宮川小	山本	絃介	35	108
325-045	神戸	なぎさ小	奥野	悠仁	35	109
321-111	神戸	長尾小	北垣	哲誠	35	110
331-054	川西	けやき坂小	中川	理人	35	111

318-109	川西	清和台小	杉山	奏太	36	001
295-126	神戸	月が丘小	今井	大介	36	002
161-091	加古川	平岡北小	高原	琉生	36	003
152-052	姫路	別所小	濱田	佳輝	36	004
265-072	たつの	半田小	圓尾	豪基	36	005
237-090	神戸	玉津第一小	太田	泰雅	36	006
321-103	三田	広野小	春田	空翔	36	007
325-052	神戸	なぎさ小	武政	聖也	36	008
101-182	明石	大久保小	松崎	勇弥	36	009
278-040	三木	自由ヶ丘東小	藤岡	大希	36	010
331-065	川西	川西北小	福山	颯人	36	011
303-032	明石	人丸小	原田	暁斗	36	012
363-001	稲美	天満東小	小西	新大	36	013
320-037	神戸	御影小	柴田	颯真	36	014
055-166	神戸	舞多聞小	畠山	慶士	36	015
107-140	高砂	阿弥陀小	谷口	太郎	36	016
364-003	小野	河合小	片山	志恩	36	017
175-101	加古郡	天満東小	前田	稜太	36	018
161-101	神戸	六甲アイランド小	安部	領真	36	019
217-065	神戸	白川小	堺	駿太	36	020
165-283	西宮	北六甲台小	宮崎	恭伍	36	021
115-153	神戸	舞多聞小	尾崎	陽仁	36	022
161-082	加古川	野口北小	田渕	壮祐	36	023
331-072	川西	けやき坂小	藤井	龍生	36	024
014-066	伊丹	摂陽小	国方	陸	36	025
101-262	明石	鳥羽小	上之浦	大晴	36	026
321-069	三田	ゆりのき台小	日高	湊仁	36	027
216-011	明石	藤江小	出口	遥大	36	028
175-097	稲美	天満小	西口	友喜	36	029
372-013	神戸	港島学園小	笠井	老星	36	030
260-088	尼崎	武庫南小	白石	理雄	36	031
033-211	豊岡	小坂小	井上	琉惺	36	032
186-088	姫路	豊富小	土居	偉音	36	033
029-181	神戸	上筒井小	紘田	健豊	36	034
204-125	姫路	広峰小	前川	倫太郎	36	035
214-081	姫路	八幡小	甚川	立樹	36	036
054-241	神戸	桜が丘小	河原	啓悟	36	037
055-145	神戸	舞多聞小	畑	皇成	36	038
035-338	姫路	太市小	藤岡	直宏	36	039
293-056	加古川	鳩里小	吉田	陽紀	36	040
022-095	赤穂	御崎小	瀧口	鉄太	36	041

331-069 川西 けやき坂小
 115-177 神戸 名谷小
 057-080 宝塚 西山小
 153-106 加古川 浜の宮小
 055-171 神戸 桂木小
 100-016 宍粟 千種小
 161-100 加古川 平岡北小
 083-079 姫路 増位小
 289-161 神戸 魚崎小
 106-101 加古川 志方西小
 064-185 姫路 城陽小
 348-015 神戸 成徳小
 035-339 姫路 糸引小
 134-026 養父 養父小
 342-009 尼崎 立花南小
 161-093 加古川 平岡北小
 175-093 明石 沢池小
 318-108 川西 多田小
 055-154 神戸 桂木小
 029-177 神戸 雲中小
 101-183 神戸 桂木小
 271-107 神戸 玉津第一小
 318-131 西宮 甲東小
 054-266 神戸 井吹東小
 161-092 加古川 平岡北小
 094-125 三木 緑が丘東小
 260-082 尼崎 武庫東小
 046-101 神戸 板宿小
 293-073 西脇 重春小
 115-151 神戸 舞多聞小
 033-217 豊岡 資母小
 216-007 明石 花園小
 101-209 神戸 桜の宮小
 214-084 姫路 八幡小
 055-161 神戸 舞多聞小
 035-337 姫路 大津小
 203-255 たつの 小宅小
 325-038 神戸 和田岬小
 050-168 西宮 苦楽園小
 365-005 神戸 神戸祇園小
 321-068 三田 けやき台小

倉脇 慈英
 横山 悠大
 加古 俊輔
 島田 琉生
 竹内 和翔
 秋武 蓮
 猫田 琉希
 和田 龍青
 小林 海斗
 田中 遥陽
 野間 陽向
 藤田 蒼冬
 加岳井 諒
 池本 旺立
 竹部 裕音
 藤本 達己
 立石 英登
 野田 篤郎
 原田 湊大
 北風 慶一
 馬渕 航志
 石渕 夢久
 米田 篤史
 柳瀬 翔瑛
 兒島 悠
 森元 星人
 成山 鳳真
 中池 奏
 広田 彪樹
 河野 修都
 山本 煌景
 田中 颯次朗
 松本 将吾
 木下 凌
 許斐 柊太
 三枝 風真
 新井 徳
 吉 尊叶
 小山 漣太郎
 岩城 総司
 丸一 陽太



41 小学1年生女子組手競技

346-013	神戸	灘の浜小	岡本	葉那	41	001	
278-049	三木	緑が丘東小	岡田	一織	41	002	
289-172	神戸	東灘小	竹原	彩加	41	003	
334-029	神戸	鶴甲小	大野	鈴奈	41	004	
055-194	神戸	東町小	松岡	沙和	41	005	
321-117	三田	ゆりのき台小	高井	希実	41	006	
349-027	明石	二見西小	朝山	心桜	41	007	
251-273	朝来	竹田小	中村	凜乃	41	008	
057-081	宝塚	西山小	門	美良	41	009	
166-137	西宮	広田小	岡田	愛梨	41	010	
115-213	神戸	舞多聞小	猪澤	希優	41	011	
153-100	加古川	野口小	木原	凜子	41	012	
064-195	姫路	広峰小	渡邊	葉菜	41	013	
265-086	たつの	小宅小	前田	朱凜	41	014	
278-047	三木	広野小	楠原	莉奈	41	015	
265-085	姫路	高岡小	藤原	由芽	41	016	
331-110	川西	明峰小	山川	千文	41	017	
050-208	尼崎	武庫小	池田	恵菜	41	018	
055-195	神戸	東舞子小	高橋	佳愛	41	019	
044-051	西宮	南甲子園小	田中	たまき	41	020	
251-275	神戸	福田小	前田	羽麗	41	021	
298-051	高砂	米田西小	井上	月陽	41	022	
054-273	神戸	春日野小	松尾	柚佳	41	023	
057-083	宝塚	光明小	伊波	優花	41	024	
046-114	神戸	板宿小	中池	纏	41	025	
166-134	神戸	長田南小	山本	如夏	41	026	
302-067	明石	江井島小	山本	杏華	41	027	
115-214	神戸	舞多聞小	本郷	麗奈	41	028	

42 小学2年生女子組手競技

055-179	神戸	東町小	大岡	茜	42	001	
147-059	加古川	平岡南小	谷川	鈴夏	42	002	
286-100	丹波	崇広小	高橋	千佳	42	003	
046-109	神戸	板宿小	山崎	伊吹	42	004	
308-044	姫路	大津小	笹岡	心陽	42	005	
331-100	川西	けやき坂小	津代	桜愛	42	006	
331-099	川西	川西北小	右田	明日香	42	007	
076-063	豊岡	日高小	西岡	和優	42	008	
298-050	姫路	白浜小	橋本	愛花	42	009	
115-197	神戸	神戸祇園小	足立	琉桜	42	010	
321-110	三田	ゆりのき台小	草川	葉里	42	011	
185-470	尼崎	上坂部小	管原	杏	42	012	
238-295	神戸	西郷小	山崎	来実	42	013	
064-190	姫路	荒川小	三ヶ島	杏華	42	014	
108-021	宝塚	逆瀬台小	近藤	すずな	42	015	
298-041	加古川	鳩里小	橋本	心希	42	016	
234-116	加古川	上荘小	藤原	綾乃	42	017	
185-467	尼崎	下坂部小	入江	釉生	42	018	
367-022	尼崎	小園小	高鳥	安寿奈	42	019	
055-184	神戸	桂木小	原田	侑奈	42	020	
305-040	姫路	御国野小	野中	椋	42	021	
166-122	尼崎	わかば西小	中原	玲羽	42	022	
083-077	姫路	広峰小	脇	美月	42	023	
228-059	神戸	塩屋北小	臼井	彩希	42	024	
364-011	加古川	野口小	岸本	望瑚	42	025	
286-099	丹波	新井小	小谷	知愛	42	026	
331-098	猪名川	白金小	岡田	望佑	42	027	

055-167	神戸 舞多聞小	畠山 奈穂	43	001
286-095	丹波 崇広小	岩本 空葉	43	002
054-262	神戸 井吹東小	西岡 采音	43	003
216-012	明石 藤江小	出口 芽依	43	004
289-167	神戸 本山南小	堀 もも	43	005
231-057	神戸 花谷小	糸瀬 日菜莉	43	006
321-100	三田 藍小	水津 祐理乃	43	007
243-069	西宮 用海小	水内 愛依	43	008
108-024	宝塚 安倉北小	東 陽愛	43	009
265-073	たつの 半田小	圓尾 唯莉	43	010
365-003	神戸 神戸祇園小	岩城 燈	43	011
153-107	加古川 野口小	坂本 百花	43	012
289-166	神戸 本山第一小	赤尾 あや乃	43	013
325-047	明石 林小	赤田 優芽	43	014
064-189	姫路 広峰小	渡邊 栞璃	43	015
185-432	尼崎 下坂部小	安田 紫乃	43	016
115-205	神戸 舞多聞小	田村 優菜	43	017
278-046	三木 広野小	楠原 彩那	43	018
364-001	加東 滝野東小	服部 桜絢	43	019
166-128	神戸 大開小	藤枝 美恩	43	020
190-135	宝塚 丸橋小	木村 友香	43	021
289-165	神戸 向洋小	増田 美咲	43	022
243-070	西宮 用海小	林 美優	43	023
286-106	丹波 新井小	谷口 仁穂	43	024
153-103	加古川 上荘小	山神 妃那	43	025
113-073	高砂 阿弥陀小	田井 彩華	43	026
278-035	三木 自由が丘小	中谷 妃凜	43	027
372-019	神戸 魚崎小	福村 彩生	43	028
055-185	神戸 有瀬小	小畑 佑月	43	029
050-207	淡路 学習小	幡井 佑衣	43	030
216-013	明石 藤江小	森岡 理子	43	031
054-267	神戸 井吹の丘小	木下 幸来	43	032
365-004	神戸 摩耶小	藤田 真央美	43	033
278-036	神戸 北山小	牛尾 佳怜	43	034
166-131	神戸 水木小	一矢 真美	43	035
115-209	神戸 舞多聞小	荒閑 真暖	43	036
242-031	高砂 阿弥陀小	新保 明花音	43	037
185-399	西宮 上ヶ原小	中嶋 光彩	43	038
119-006	神戸 稗田小	神田 実諸	43	039
238-293	神戸 西郷小	山田 薫	43	040
286-094	丹波 東小	小山 唯	43	041
321-096	三田 つつじが丘小	明石谷 雫	43	042

243-065	西宮	用海小	岩脇	果凜	44	001	
321-114	三田	ゆりのき台小	矢口	明香里	44	002	
328-008	神戸	甲緑小	原田	歩実	44	003	
057-067	宝塚	西山小	門	良奈	44	004	
364-012	加古川	野口小	岸本	夏寧	44	005	
228-055	神戸	北五葉小	春藤	莉音	44	006	
190-122	加古川	平岡東小	山名	莉央	44	007	
166-132	神戸	水木小	一矢	真奈	44	008	
054-268	神戸	井吹の丘小	中井	あさひ	44	009	
113-064	姫路	別所小	森下	一華	44	010	
115-179	神戸	神戸祇園小	佐々木	珂珠	44	011	
286-096	丹波	新井小	小谷	愛種	44	012	
147-062	加古川	平岡南小	谷川	小華	44	013	
295-116	神戸	広陵小	那賀島	ちさと	44	014	
217-082	神戸	西落合小	中山	穂香	44	015	
325-051	神戸	なぎさ小	武政	みやび	44	016	
318-144	川西	川西北小	倉名	瑛音絆	44	017	
165-313	西宮	北六甲台小	金川	杏梨	44	018	
022-100	赤穂	御崎小	瀧口	美子	44	019	
318-155	川西	陽明小	三島	由愛	44	020	
046-106	神戸	板宿小	山崎	楓	44	021	
165-341	神戸	西山小	水谷	双葉	44	022	
265-071	たつの	小宅小	前田	凜	44	023	
375-025	伊丹	緑丘小	三路	色葉	44	024	
147-055	加古川	平岡南小	大保	心	44	025	
231-055	神戸	下畑台小	西田	ちひろ	44	026	
054-260	三木	緑が丘小	福井	美月	44	027	
364-002	加東	兵庫教育大学附属小	西田	伊都	44	028	
115-207	神戸	舞多聞小	津川	唯奈	44	029	
372-018	神戸	稗田小	橋口	紗藍	44	030	
217-081	神戸	白川小	門田	希望	44	031	
165-345	神戸	西山小	平井	美空	44	032	
064-177	姫路	荒川小	三ヶ島	楓菜	44	033	
278-042	三木	緑が丘東小	岩井	萌々加	44	034	
346-012	神戸	なぎさ小	岡本	結愛	44	035	
321-108	三田	武庫小	筒井	利歩	44	036	

055-143	神戸	舞多聞小	丑田	紗咲	45	001
034-071	明石	大観小	松本	梨希	45	002
278-027	三木	自由が丘東小	白根	カリナ	45	003
115-172	神戸	舞多聞小	奥村	泉咲	45	004
360-015	尼崎	潮小	井本	明日香	45	005
318-134	川西	けやき坂小	井上	春花	45	006
147-063	加古川	平岡東小	橋本	理子	45	007
101-250	神戸	小部小	宮口	果	45	008
284-043	尼崎	明城小	丸山	結愛	45	009
165-342	神戸	西山小	細沼	実希	45	010
046-103	神戸	東須磨小	川崎	初奈	45	011
190-117	明石	錦が丘小	藤田	桃望	45	012
365-009	神戸	こうべ小	藤坂	杏	45	013
317-068	太子	石海小	福田	果歩	45	014
217-084	神戸	東落合小	笹本	美徳	45	015
289-150	神戸	住吉小	山本	咲蓮	45	016
318-156	川西	多田東小	安松	杏	45	017
096-083	神戸	桂木小	藤本	乃彩	45	018
076-072	豊岡	日高小	西岡	紗那	45	019
029-187	神戸	雲中小	増本	彩和	45	020
331-095	川西	立川西北小	右田	杏莉	45	021
204-114	姫路	城東小	岩見	早夏	45	022
083-073	姫路	野里小	黒田	夢里	45	023
234-107	加古川	上荘小	藤井	優月	45	024
271-116	神戸	狩場台小	久保	結楽	45	025
337-015	高砂	米田小	喜多山	凜	45	026
115-196	神戸	若草小	宮垣	美里	45	027
342-008	尼崎	立花南小	中本	佳希	45	028
190-115	明石	藤江小	浪花	日向乃	45	029
050-191	西宮	樋ノ口小	中松	琉南	45	030
055-164	神戸	小寺小	新名	彩加	45	031
278-031	三木	自由が丘東小	深澤	璃恋	45	032
318-137	川西	多田小	栗野	夏帆	45	033
298-047	高砂	米田西小	高橋	理子	45	034
022-115	赤穂	御崎小	川本	向夏	45	035
331-074	猪名川	猪名川小	村上	莉彩	45	036
083-072	姫路	広峰小	脇菜々美		45	037
165-332	神戸	西山小	仲川	紗菜	45	038
365-010	神戸	山の手小	前田	陽咲	45	039
076-065	豊岡	日高小	原田	朱々	45	040
185-366	尼崎	下坂部小	入江	結夢	45	041
289-160	神戸	中央小	神田	瑠唯	45	042
204-124	姫路	広峰小	前田	羽望歩	45	043
046-098	神戸	五位の池小	鳥井	千優	45	044
101-236	神戸	桂木小	定本	衣央	45	045
293-062	稲美	母里小	大西	真珠	45	046
055-163	神戸	小寺小	森零月		45	047
360-014	尼崎	潮小	中杉	朋海	45	048

055-175	明石	二見西小	井手 翼	46	001
260-085	尼崎	武庫庄小	小林 来未	46	002
054-228	神戸	井吹の丘小	吉川 亜里	46	003
190-107	明石	錦が丘小	福岡 琉心	46	004
289-168	神戸	本山南小	堀 のの	46	005
088-123	福岡	八千種小	中塚 心葉	46	006
057-056	宝塚	光明小	伊波 茉莉	46	007
064-167	姫路	四郷小	郷原 莉音	46	008
108-023	宝塚	安倉北小	東 美愛	46	009
029-189	神戸	高羽小	木原 優花	46	010
325-034	神戸	こうべ小	大槻 瑠美	46	011
186-076	姫路	英賀保小	上川 柚月	46	012
101-188	明石	大久保南小	曾田 さくら	46	013
204-102	姫路	広峰小	高尾 紗希	46	014
321-113	宝塚	西谷小	林 悠里	46	015
064-168	姫路	荒川小	畑中 優那	46	016
185-340	尼崎	難波の梅小	小上馬 凜花	46	017
342-007	尼崎	立花南小	野口 稟華	46	018
364-015	加東	兵庫教育大学附属小	小寺 華乃	46	019
331-088	川西	明峰小	松永 あかり	46	020
029-186	神戸	雲中小	増本 心和	46	021
115-146	神戸	会下山小	伯川 絆更	46	022
165-284	西宮	北六甲台小	金川 花梨	46	023
108-019	宝塚	高司小	荒木 遥月	46	024
251-255	神戸	霞ヶ丘小	檜原 楓子	46	025
349-028	西脇	西脇小	金澤 琉夢	46	026
107-137	高砂	阿弥陀小	西田 美結	46	027
186-077	姫路	英賀保小	三森 愛珠	46	028
035-350	姫路	高浜小	三木 さつき	46	029
064-173	姫路	荒川小	三ヶ島 柚葉	46	030
281-093	神戸	唐櫃小	西向 千珠	46	031
286-097	丹波	北小	高橋 凜	46	032
029-185	神戸	春日野小	二見 美蘭	46	033
234-112	加古川	氷丘小	杉田 美純	46	034
153-098	小野	小野小	福本 真希	46	035
356-008	西宮	上ヶ原小	西山 翠	46	036
064-179	姫路	荒川小	山本 華音	46	037
321-072	三田	藍小	水津 柊世理	46	038
215-065	神戸	中央小	小原 杏	46	039
185-344	尼崎	杭瀬小	豊川 莉央	46	040
271-119	神戸	高津橋小	楠見 紫乃	46	041
364-009	加東	兵庫教育大学附属小	松尾 美空	46	042
115-154	神戸	舞多聞小	新矢 梨乃	46	043
367-021	尼崎	園田南小	吉田 朱里	46	044
175-087	稲美	天満東小	岡本 栂乃	46	045