

入館時のご注意

○入館口は、2階です。

武道館の2階からの入館は、選手・保護者・選手を参加させている評議員本人(役員・審判等の先生は1階です。)・補助員のみです。

○入館は、午前と、午後(早まることがあります。)に分かれて行います。

<午前>・・・小学1年～3年の選手(1年～3年に、兄弟がいる場合は必ず一緒に)・小学1年～3年の選手の4年～6年の兄弟の選手・その保護者1名のみ。以上が必ず一緒に午前の入館チェックを受けて、IDを受け取ってください。

<午後>・・・1年～3年に、兄弟の選手がいない小学4年～6年の選手(4年～6年に、兄弟の選手がある場合は必ず一緒に)・その保護者1名のみ。以上が必ず一緒に午後の入館チェックを受けて、IDを受け取ってください。

※午後の入館チェック・・・午前の入館チェックが済みましたら、午後の入館チェックを開始します。但し、午前の競技が終わって、入館の指示があるまでは、館内には入れません。また、午前の競技の終了が早まった場合は、早く午後の競技を開始しますので、なるべく早めに入館チェックを済ませておいてください。

朝はそろって来館ください

○健康管理チェックシートを、忘れずにお持ちください。

入館前の健康チェック時に必要です。必ず、兵庫県の会員番号を記入してください。保護者の方も選手の会員番号を、記入してください。複数の選手が参加する家族は、一番小さい年齢の選手の会員番号を記入してください。

○入館前の健康チェック方法

※小学3年から、健康チェックを行います。

学年で呼び出しますので、呼ばれたら、その学年の選手は健康チェックへ進んでください。

その時は、兄弟の選手全員(1年～6年まで)と、保護者1名も同時に健康チェックをします。その後、健康管理チェックシートとIDカードを交換して終了です。

IDカードは、一番学年の小さい選手の会員番号でまとめています。兄弟の選手全員分(1年～6年まで)と、保護者1名分も、まとめてお渡ししますので、必ず家族全員で、健康チェックを受けてください。

6月26日(土) コート進行表

※進行時間が変動する事がありますので、試合の進行状況にご注意ください。

会場入場時間 8:15 開始式 8:30

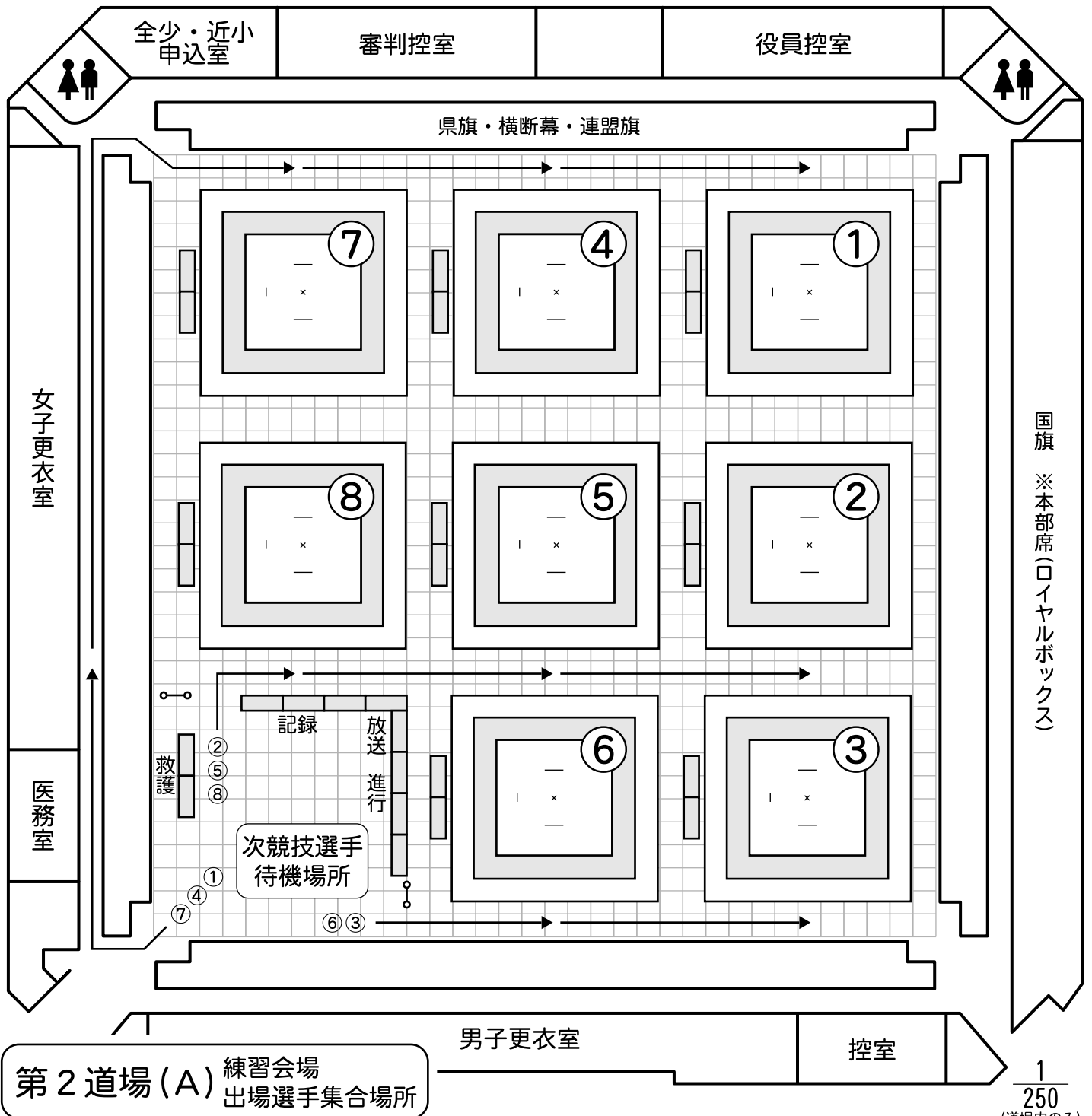
※各競技右下数字は、プログラムのページNo.です。

コート	1	2	3	4
午前	(13) 小3男形ア 1~9 22	(13) 小3男形イ 10~18 22	(13) 小3男形ウ 19~28 23	(13) 小3男形エ 29~37 23
	(23) 小3女形アイ 1~9 26	(23) 小3女形ウエ 10~19 26	(23) 小3女形オカ 20~29 27	(23) 小3女形キク 30~39 27
	※ (13) 小3男形競技の決勝・3決を早く終了したコートで行う。			
	(11) 小1男形アイ 1~12 10	(11) 小1男形ウエ 13~25 11		
	※① (11)(12)(21)(22)(23) 前競技の決勝・3決を早く終了したコートから行う。 ※② 形競技終了したコートから、順次組手競技を行う。			
	(33) 小3男組手ア 1~9 28	(33) 小3男組手イ 10~19 28	(33) 小3男組手ウ 20~29 29	(33) 小3男組手工 30~39 29
	(32) 小2男組手アイ 1~9 20	(32) 小2男組手ウエ 10~19 20	(32) 小2男組手オカ 20~29 21	(32) 小2男組手キク 30~39 21
	(31) 小1男組手アイ 1~8 14	(31) 小1男組手ウエ 9~16 14	(31) 小1男組手オカ 17~24 15	(31) 小1男組手キク 25~32 15
	※ (31)(32)(33)(41)(42)(43) 全ての組手競技の決勝・3決を早く終了したコートから行う。			
	※ 午前の競技終了後、選手・保護者は一旦会場から全員退出して頂きます。			
午後	(16) 小6男形ア 1~9 70	(16) 小6男形イ 10~19 70	(16) 小6男形ウ 20~29 71	(16) 小6男形エ 30~39 71
	(26) 小6女形ア 1~8 74	(26) 小6女形イ 9~16 74	(26) 小6女形ウ 17~24 75	(26) 小6女形エ 25~32 75
	※ (16) 小6男形競技の決勝・3決を早く終了したコートで行う。			
	(24) 小4女形アイ 1~13 38	(24) 小4女形ウエ 14~26 39	(24) 小4女形オカ 27~39 40	(24) 小4女形キク 40~52 41
	(15) 小5男形ア 1~9 50	(15) 小5男形イ 10~19 50	(15) 小5男形ウ 20~29 51	(15) 小5男形エ 30~38 51
	(14) 小4男形ア 1~8 34	(14) 小4男形イ 9~16 34	(14) 小4男形ウ 17~25 35	(14) 小4男形エ 26~33 35
	※① (14)(15)(24)(25)(26) 前競技の決勝・3決を早く終了したコートから行う。 ※② 形競技終了したコートから、順次組手競技を行う。			
	(36) 小6男組手ア 1~11 78	(36) 小6男組手イ 12~23 79	(36) 小6男組手ウ 24~35 80	(36) 小6男組手工 36~47 81
	(46) 小6女組手ア 1~7 86	(46) 小6女組手イ 8~15 86	(46) 小6女組手ウ 16~23 87	(46) 小6女組手工 24~30 87
	(44) 小4女組手アイ 1~12 46	(44) 小4女組手ウエ 13~25 47	(44) 小4女組手オカ 26~38 48	(44) 小4女組手キク 39~50 49
(34) 小4男組手ア 1~8 42	(34) 小4男組手イ 9~17 42	(34) 小4男組手ウ 18~26 43	(34) 小4男組手工 27~35 43	
(35) 小5男組手ア 1~11 58	(35) 小5男組手イ 12~22 59	(35) 小5男組手ウ 23~33 60	(35) 小5男組手工 34~44 61	
※ (34)(35)(36)(44)(45)(46) 全ての組手競技の決勝・3決を早く終了したコートから行う。				

※進行時間が変動する事がありますので、試合の進行状況にご注意ください。

※各競技右下数字は、プログラムのページNo.です。

5		6		7		8		コート
(13) 小3男形オ 38~46	24	(13) 小3男形カ 47~56	24	(13) 小3男形キ 57~66	25	(13) 小3男形ク 67~75	25	午前
(12) 小2男形アイ 1~8	16	(12) 小2男形ウエ 9~17	16	(12) 小2男形オカ 18~26	17	(12) 小2男形キク 27~35	17	
※ (13) 小3男形競技の決勝・3決を早く終了したコートで行う。								
(22) 小2女形アイ 1~10	18	(22) 小2女形ウエ 11~20	18	(21) 小1女形アイ 1~8	12	(21) 小1女形ウエ 9~17	12	
※① (11) (12) (21) (22) (23) 前競技の決勝・3決を早く終了したコートから行う。 ※② 形競技終了後、順次組手競技を行う。								
(33) 小3男組手オ 40~49	30	(33) 小3男組手カ 50~59	30	(33) 小3男組手キ 60~69	31	(33) 小3男組手ク 70~78	31	
(43) 小3女組手アイ 1~9	32	(43) 小3女組手ウエ 10~19	32	(43) 小3女組手オカ 20~29	33	(43) 小3女組手キク 30~38	33	
(42) 小2女組手アイ 1~9	19	(42) 小2女組手ウエ 10~18	19	(41) 小1女組手アイ 1~8	13	(41) 小1女組手ウエ 9~17	13	
※ (31) (32) (33) (41) (42) (43) 全ての組手競技の決勝・3決を早く終了したコートから行う。								
※ 午前の競技終了後、選手・保護者は一旦会場から全員退出して頂きます。								
(16) 小6男形オ 40~49	72	(16) 小6男形カ 50~59	72	(16) 小6男形キ 60~69	73	(16) 小6男形ク 70~78	73	午後
(26) 小6女形オ 33~40	76	(26) 小6女形カ 41~48	76	(26) 小6女形キ 49~56	77	(26) 小6女形ク 57~64	77	
※ (16) 小6男形競技の決勝・3決を早く終了したコートで行う。								
(25) 小5女形アイ 1~12	54	(25) 小5女形ウエ 13~25	55	(25) 小5女形オカ 26~38	56	(25) 小5女形キク 39~51	57	
(15) 小5男形オ 39~47	52	(15) 小5男形カ 48~57	52	(15) 小5男形キ 58~67	53	(15) 小5男形ク 68~76	53	
(14) 小4男形オ 34~41	36	(14) 小4男形カ 42~50	36	(14) 小4男形キ 51~58	37	(14) 小4男形ク 59~66	37	
※① (14) (15) (24) (25) (26) 前競技の決勝・3決を早く終了したコートから行う。 ※② 形競技終了後、順次組手競技を行う。								
(36) 小6男組手オ 48~59	82	(36) 小6男組手カ 60~71	83	(36) 小6男組手キ 72~83	84	(36) 小6男組手ク 84~95	85	
(46) 小6女組手オ 31~37	88	(46) 小6女組手カ 38~45	88	(46) 小6女組手キ 46~53	89	(46) 小6女組手ク 54~60	89	
(45) 小5女組手アイ 1~13	66	(45) 小5女組手ウエ 14~27	67	(45) 小5女組手オカ 28~41	68	(45) 小5女組手キク 42~54	69	
(34) 小4男組手オ 36~44	44	(34) 小4男組手カ 45~53	44	(34) 小4男組手キ 54~62	45	(34) 小4男組手ク 63~71	45	
(35) 小5男組手オ 45~55	62	(35) 小5男組手カ 56~67	63	(35) 小5男組手キ 68~78	64	(35) 小5男組手ク 79~89	65	
※ (34) (35) (36) (44) (45) (46) 全ての組手競技の決勝・3決を早く終了したコートから行う。								



■選手・保護者への諸注意と、お願い

- 1.裸足可能エリア・・・1階第1道場・第2道場、及び道場への通路
(注意) ●1階ロビー・外部へは、裸足厳禁です。
- 2.練習会場・・・第2道場(A)
- 3.出場選手集合場所・・・第2道場(A)
(注意) ●進行表をよく見て、集合時間に遅れない事。
●遅れても、呼び出しはせず、棄権とみなします。
●靴は、下駄箱や、道場入り口などに置いたままにしないでください。

- 4.決勝リーグに勝ち残った選手は、全員表彰がありますので、競技終了まで、コートで待機してください。
※表彰は、2階国旗下で行います。コート誘導員と共に表彰場所まで移動する事。
※表彰時は、保護者等の写真撮影が可能ですので、お集まりください。
- 5.館内は、全面禁煙です。喫煙コーナーは、ロビー研修室と和室の間の出口を出て、屋外に設置されています。その他の場所では、一切喫煙を禁じます。

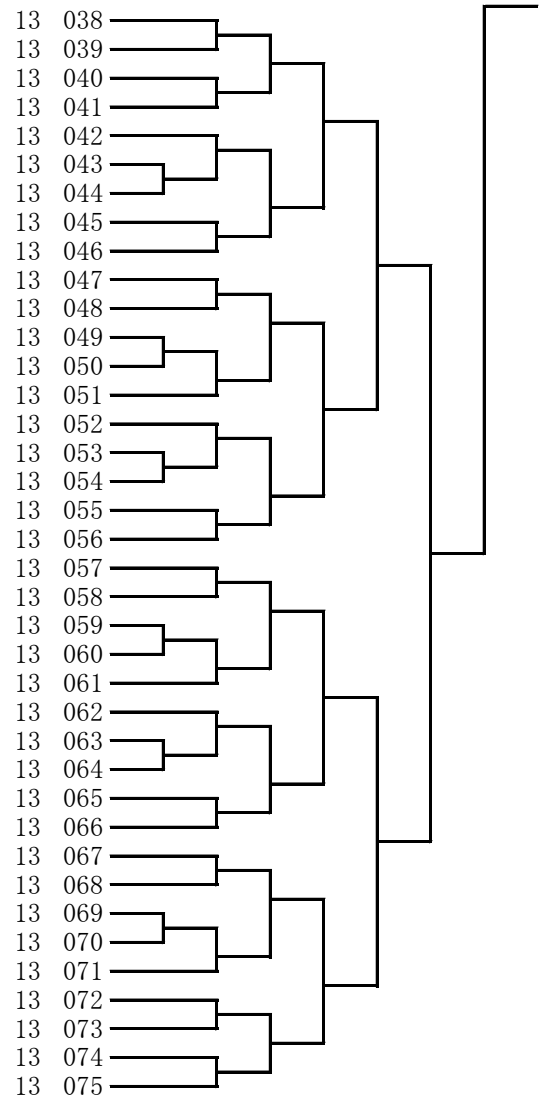
115-185	神戸	舞多聞小	西川 徳	11 001
321-094	三田	つつじが丘小	山本 真大	11 002
215-063	神戸	御影北小	濱崎 健吾	11 003
050-202	西宮	樋ノ口小	米田 馴平	11 004
331-077	川西	明峰小	松永 健佑	11 005
055-170	神戸	桂木小	竹内 柚希	11 006
075-040	西宮	今津小	西部 翔貴	11 007
107-150	高砂	米田西小	高橋 和夫	11 008
054-263	神戸	井吹の丘小	吉川 道真	11 009
161-085	稲美	天満小	足立 咲磨	11 010
251-267	朝来	竹田小	嵯峨山 陽希	11 011
190-131	神戸	井吹東小	吉本 律輝	11 012
115-183	神戸	舞多聞小	奥村 亮仁	11 013
055-162	神戸	舞多聞小	許斐 涼介	11 014
057-073	宝塚	西山小	秋山 拓利	11 015
022-108	赤穂	御崎小	吉田 藍音	11 016
050-201	宝塚	仁川小	岩田 旭陽	11 017
278-034	三木	自由が丘東小	白根 カイオ 遥翔	11 018
363-004	三木	広野小	東口 宗一郎	11 019
113-070	姫路	別所小	中里 稜明	11 020
284-044	尼崎	明城小	森田 翔瑛	11 021
251-266	朝来	竹田小	中村 真那斗	11 022
161-084	加古川	野口北小	矢野 颯人	11 023
101-232	神戸	小部小	新井 隆大	11 024
055-168	神戸	舞多聞小	丑田 一翔	11 025

242-030	高砂	阿弥陀小	新保 雄大	12 001
050-194	西宮	苦楽園小	小山 蒼土郎	12 002
115-182	神戸	舞多聞小	二宮 晴渡	12 003
289-157	明石	神戸大学附属小	下田 恭太郎	12 004
320-042	神戸	御影小	樽谷 悠希	12 005
258-072	尼崎	園田小	北里 真慶	12 006
101-208	神戸	桂木小	馬淵 琉志	12 007
055-155	神戸	名谷小	中谷 琉偉	12 008
057-070	宝塚	西山小	竹矢 悠真	12 009
115-170	神戸	舞多聞小	中野 老隆	12 010
064-176	姫路	手柄小	樫谷 綾人	12 011
046-100	神戸	板宿小	加藤 尚隆	12 012
320-040	神戸	御影小	神宮 明日飛	12 013
035-367	姫路	飾磨小	原田 喜市	12 014
055-157	神戸	小寺小	兼田 健志	12 015
020-059	神戸	本山第二小	水野 杏時	12 016
237-095	明石	高丘西小	木場 悠仁	12 017
115-169	神戸	舞多聞小	西村 琉海太	12 018
320-043	神戸	御影小	渡邊 琉生	12 019
057-069	宝塚	西山小	樋口 然	12 020
118-089	伊丹	伊丹小	渡邊 哲平	12 021
190-123	明石	錦が丘小	藤田 湊和	12 022
165-316	神戸	ありの台小	南 虎汰	12 023
020-060	神戸	本山第二小	山口 礼央	12 024
260-081	尼崎	武庫東小	石野 健太	12 025
055-173	神戸	白川小	森 奏介	12 026
331-073	川西	桜が丘小	大角 琢心	12 027
185-386	尼崎	上坂部小	田中 遥真	12 028
055-159	神戸	小寺小	川西 雄大	12 029
289-158	神戸	魚崎小	竹内 慈	12 030
115-173	神戸	舞多聞小	山本 亜門	12 031
029-182	神戸	住吉小	横山 瞭真	12 032
055-160	神戸	美賀多台小	高岡 航丞	12 033
057-068	宝塚	光明小	伊波 大芽	12 034
320-041	神戸	御影北小	加治 大祈	12 035

203-250	姫路 白浜小	黒田 源十	13 001
106-107	加古川 東神吉小	石田 朝土	13 002
260-076	尼崎 武庫庄小	原田 紘太郎	13 003
165-325	神戸 藤原台小	岡田 幸大	13 004
266-087	神戸 小束山小	鹿村 旭翔	13 005
234-105	加古川 八幡小	八代 醒 晴	13 006
035-359	姫路 英賀保小	南 登羽	13 007
238-275	神戸 高羽小	近藤 司	13 008
057-061	宝塚 逆瀬台小	小畑 優斗	13 009
055-147	神戸 竹の台小	森脇 大惺	13 010
153-083	加古川 別府西小	小林 蒼空	13 011
318-116	伊丹 瑞穂小	久保田 心	13 012
057-072	宝塚 西山小	井野 天吾	13 013
101-219	明石 朝霧小	村上 湊介	13 014
029-180	神戸 上筒井小	林 晴太	13 015
060-158	尼崎 小園小	松岡 巧	13 016
161-090	稲美 天満小	重田 時汰	13 017
115-167	神戸 マリストインターナショナルスクール	陶山 聖由	13 018
054-252	神戸 桜が丘小	和田 丈太郎	13 019
278-037	神戸 緑が丘東小	毛利 悠人	13 020
060-159	尼崎 小園小	浅田 悠翔	13 021
356-001	神戸 北須磨小	渡邊 慧	13 022
115-166	神戸 舞多聞小	奥内 丈	13 023
022-096	赤穂 高雄小	藪下 夢希	13 024
055-139	神戸 小寺小	安藤 銀土	13 025
057-064	宝塚 西山小	大平 正親	13 026
289-151	神戸 向洋小	増田 太一	13 027
238-277	神戸 高羽小	吉田 悠真	13 028
337-014	加古川 氷丘小	中西 琉	13 029
190-114	明石 魚住小	高田 宗汰	13 030
101-222	神戸 舞多聞小	藤田 颯真	13 031
064-172	姫路 手柄小	鎌田 眞太郎	13 032
113-062	姫路 城陽小	安積 良羽	13 033
161-086	稲美 天満小	富田 周侍	13 034
055-140	神戸 小寺小	小林 凌大	13 035
115-160	神戸 会下山小	浜村 龍青	13 036
306-071	西宮 南甲子園小	川村 隼翔	13 037

286-085 三田 つつじが丘小
 115-164 神戸 舞多聞小
 238-285 神戸 御影北小
 266-088 神戸 舞多聞小
 055-152 神戸 東舞子小
 289-159 神戸 住吉小
 251-261 神戸 千代が丘小
 260-077 尼崎 武庫東小
 057-075 宝塚 宝塚第一小
 014-071 伊丹 摂陽小
 057-074 宝塚 宝塚第一小
 303-033 明石 人丸小
 363-003 神戸 宮川小
 361-018 神戸 だいち小
 035-358 姫路 青山小
 320-038 神戸 御影小
 018-099 神戸 本庄小
 278-029 神戸 北山小
 106-100 加古川 西神吉小
 237-082 明石 貴崎小
 161-088 稲美 天満小
 115-162 神戸 西脇小
 204-117 姫路 城西小
 203-252 姫路 網干小
 057-063 宝塚 西山小
 238-281 神戸 摩耶小
 064-175 姫路 手柄小
 344-007 神戸 多井畑小
 185-363 尼崎 下坂部小
 057-062 宝塚 逆瀬台小
 115-163 神戸 多聞の丘小
 055-141 神戸 小寺小
 265-074 たつの 揖西東小
 340-028 神戸 中央小
 122-113 西宮 香櫨園小
 337-017 加古川 鳩里小
 101-220 明石 朝霧小
 060-157 尼崎 下坂部小

藤田 蒼祐
 岩見 壮琉
 中村 柊哉
 西本 創
 高橋 慶多
 岡嶋 哲平
 永井 真宗
 李 鐘仁
 松島 遥輝
 藤本 耀太
 高尾 龍
 原田 晴希
 山本 絃介
 加藤 柊稀
 飯塚 理人
 柴田 匠真
 前田 幸村
 山崎 權
 北野 伊悠
 高田 琉生
 足立 遼士
 川嶋 環太郎
 丁坪 良斗
 岡田 燈人
 鍛冶 壮多
 関 葵生
 河野 翔輝亜
 西川 隆斗
 安田 啓之介
 川内 裕太
 藤原 鉄平
 渡邊 丈
 中村 太晴
 三ヶ島 琉葵
 川戸 祐月
 藪下 学叶
 山下 正和
 阿部 遥人

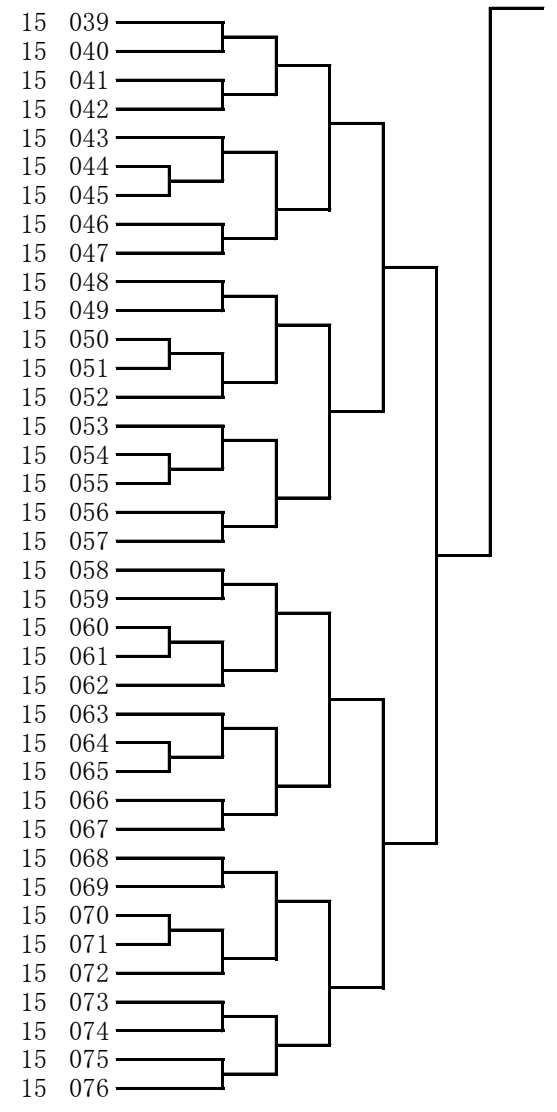


055-132	神戸	井吹西小	濱澤 慧哉	14	001
115-152	神戸	舞多聞小	横山 大貴	14	002
293-056	加古川	鳩里小	吉田 陽紀	14	003
165-299	西宮	名塩小	仲野 龍翔	14	004
020-061	神戸	高羽小	空野 龍臣	14	005
046-099	神戸	板宿小	加藤 晴彬	14	006
318-131	西宮	甲東小	米田 篤史	14	007
035-339	姫路	糸引小	加岳井 諒	14	008
303-030	明石	人丸小	吉川 諒飛	14	009
029-177	神戸	雲中小	北風 慶一	14	010
325-038	神戸	和田岬小	吉 尊叶	14	011
050-190	西宮	樋ノ口小	稲田 陽人	14	012
161-092	加古川	平岡北小	兒島 悠	14	013
237-084	神戸	玉津第一小	野下 琉希	14	014
175-093	明石	沢池小	立石 英登	14	015
321-069	三田	ゆりのき台小	日高 湊仁	14	016
318-108	川西	多田小	野田 篤郎	14	017
115-153	神戸	舞多聞小	尾崎 陽仁	14	018
107-140	高砂	阿弥陀小	谷口 太郎	14	019
035-338	姫路	太市小	藤岡 直宏	14	020
320-037	神戸	御影小	柴田 颯真	14	021
161-091	加古川	平岡北小	高原 琉生	14	022
055-171	神戸	桂木小	竹内 和翔	14	023
265-072	たつの	半田小	圓尾 豪基	14	024
258-069	小野	河合小	片山 志恩	14	025
342-005	尼崎	立花南小	蒲原 凌仁	14	026
014-066	伊丹	撰陽小	国方 陸	14	027
055-145	神戸	舞多聞小	畑 皇成	14	028
106-101	加古川	志方西小	田中 遥陽	14	029
217-066	神戸	白川小	笹原 朗生	14	030
303-031	明石	人丸小	山本 龍生	14	031
263-032	尼崎	浜小	金城 翔也	14	032
286-080	三田	つつじが丘小	松山 一步	14	033
165-283	西宮	北六甲台小	宮崎 恭伍	14	034
094-125	三木	緑が丘東小	森元 星人	14	035
064-165	姫路	荒川小	會町 心陽	14	036
161-093	加古川	平岡北小	藤本 達己	14	037
054-243	神戸	桜が丘小	前田 碧絆	14	038
303-032	明石	人丸小	原田 暁斗	14	039
055-166	神戸	舞多聞小	畠山 慶士	14	040
101-183	神戸	桂木小	馬淵 航志	14	041
055-161	神戸	舞多聞小	許斐 柗太	14	042
115-151	神戸	舞多聞小	河野 修都	14	043
238-273	神戸	福住小	山根 敏	14	044
077-219	伊丹	有岡小	天野 潤	14	045
349-015	加古川	氷丘南小	長谷川 瑛心	14	046
286-083	三田	けやき台小	峯 一輝	14	047
167-117	明石	花園小	中尾 淳之介	14	048
029-181	神戸	上筒井小	紘田 健豊	14	049
035-337	姫路	大津小	三枝 鳳真	14	050
217-065	神戸	白川小	堺 駿太	14	051
050-168	西宮	苦楽園小	小山 漣太郎	14	052
033-211	豊岡	小坂小	井上 琉惺	14	053
161-082	加古川	野口北小	田淵 壮祐	14	054
331-076	川西	川西小	吉田 悠馬	14	055
185-347	尼崎	立花小	藤原 詩音	14	056
055-154	神戸	桂木小	原田 湊大	14	057
237-090	神戸	玉津第一小	太田 泰雅	14	058
293-057	稲美	母里小	魚住 旭	14	059
363-001	稲美	天満東小	小西 新大	14	060
055-133	神戸	東町小	神川 悟	14	061
289-161	神戸	魚崎小	小林 海斗	14	062
115-177	神戸	名谷小	横山 悠大	14	063
203-255	たつの	小宅小	新井 徳	14	064
278-038	神戸	北山小	松末 結叶	14	065
318-109	川西	清和台小	杉山 奏太	14	066

035-348	姫路 糸引小	大野 心大朗	15 001
289-162	神戸 魚崎小	小林 蒼門	15 002
266-086	神戸 舞多聞小	大藏 侑臣	15 003
265-070	たつの 小宅小	前田 陽翔	15 004
321-099	三田 三田小	瀧下 雄心	15 005
101-197	神戸 垂水小	近内 悠世	15 006
115-188	神戸 舞多聞小	村田 彪嘉	15 007
060-160	伊丹 緑丘小	岡井 純星	15 008
348-011	神戸 東灘小	岩本 陽輝	15 009
318-133	川西 多田小	計 誠士郎	15 010
064-161	姫路 手柄小	樫谷 勇紀	15 011
120-105	神戸 名倉小	和田 仁	15 012
320-029	神戸 御影小	神宮 一千翔	15 013
115-155	神戸 舞多聞小	西村 露乃	15 014
113-068	姫路 別所小	中里 稜人	15 015
293-069	加古川 東神吉南小	岡田 陽翔	15 016
325-016	神戸 こうべ小	今富 覇統	15 017
331-048	川西 桜が丘小	米島 蓮大良	15 018
242-032	加古川 尾上小	牧野 颯真	15 019
289-140	神戸 本山第一小	赤尾 春哉	15 020
029-179	神戸 上筒井小	林 貫太	15 021
328-007	神戸 甲緑小	原田 雅也	15 022
238-253	神戸 西郷小	山崎 遥夢	15 023
113-055	姫路 別所小	森下 銀時	15 024
320-032	神戸 御影小	田川 蒼太郎	15 025
295-101	神戸 広陵小	須本 拓真	15 026
014-067	伊丹 撰陽小	谷口 稜介	15 027
107-152	加古川 川西小	三浦 魁斗	15 028
106-106	明石 谷八木小	赤井 煌詩	15 029
055-123	神戸 小寺小	谷川 泰健	15 030
057-054	宝塚 西山小	田島 連大	15 031
054-259	三木 緑が丘小	福井 敢太	15 032
115-136	神戸 舞多聞小	岩見 大翔	15 033
361-014	西宮 甲東小	古瀬 陽夕	15 034
033-202	豊岡 田鶴野小	阪根 勇斗	15 035
022-107	赤穂 城西小	荒木 陽幸	15 036
064-180	姫路 荒川小	中島 汐音	15 037
118-078	伊丹 伊丹小	福井 湊樹	15 038

055-115 神戸 舞多聞小
 320-033 神戸 御影小
 350-035 芦屋 山手小
 190-116 加古川 氷丘南小
 242-025 加古川 川西小
 167-115 神戸 西須磨小
 325-043 神戸 福住小
 289-145 神戸 なぎさ小
 203-242 姫路 網干小
 238-258 神戸 福池小
 029-183 神戸 中央小
 113-061 姫路 別所小
 050-153 西宮 樋ノ口小
 064-166 姫路 手柄小
 118-087 伊丹 伊丹小
 081-113 神戸 高丸小
 054-238 神戸 井吹東小
 035-327 姫路 手柄小
 115-135 神戸 多聞の丘小
 122-114 西宮 香櫨園小
 115-133 神戸 南落合小
 029-178 神戸 上筒井小
 094-123 神戸 月が丘小
 165-285 神戸 西山小
 035-370 姫路 花田小
 325-042 神戸 福住小
 033-199 豊岡 田鶴野小
 083-074 姫路 砥堀小
 289-126 神戸 魚崎小
 251-260 神戸 福田小
 344-006 神戸 多井畑小
 238-256 神戸 稗田小
 321-049 三田 けやき台小
 115-137 神戸 舞多聞小
 254-019 姫路 津田小
 289-146 神戸 向洋小
 014-070 伊丹 摂陽小
 101-168 神戸 小部東小

海野 湊
 田川 慶太郎
 永野 太羅
 宮下 海灯
 松本 陸斗
 中川 大跳
 森脇 五十幸
 守谷 昌巴留
 岡田 琉生
 中川 慶人
 吉岡 蒼偉
 西村 大河
 中松 大峨
 鎌田 凌太郎
 大塚 健太
 中村 洸太
 西岡 蒼高
 濱田 祐大
 藤井 蓮
 川戸 祐比
 湯山 遼大
 林 陸太
 谷口 蒼空
 木村 瞭汰
 北中 蒼空
 中川 大湖
 西田 一葉
 高田 悠獅
 恵比須 咲真
 岩朝 有生
 西川 隼斗
 東 晃成
 仲井 隼斗
 河野 伍希
 菅原 唯聖
 中尾 颯太
 藤本 康誠
 中谷 慶良



055-119	神戸 東須磨小	山野 稜真	16 001
020-048	神戸 御影北小	芦田 匠	16 002
190-121	加古川 平岡東小	山名 海輝	16 003
203-238	姫路 糸引小	谷口 鉄慎	16 004
064-157	姫路 荒川小	原田 豊旦	16 005
349-006	加古川 氷丘南小	羽原 幸太郎	16 006
115-159	神戸 ひよどり台小	工藤 優冴	16 007
014-065	伊丹 摂陽小	国方 翔真	16 008
342-006	尼崎 立花南小	中本 瑛仁	16 009
161-070	加古川 尾上小	岡本 諒太郎	16 010
318-101	川西 清和台小	川田 大樹	16 011
331-032	川西 桜が丘小	東井 琢磨	16 012
115-178	神戸 有瀬小	霜村 海斗	16 013
165-290	西宮 北六甲台小	金川 昊	16 014
035-320	姫路 荒川小	小山 朋秀	16 015
293-059	播磨 蓮池小	坂本 陽	16 016
101-187	神戸 伊川谷小	大湾 颯人	16 017
185-277	尼崎 明城小	井山 瑠斗	16 018
266-085	神戸 糞台小	増井 俊介	16 019
190-089	明石 魚住小	高田 隼汰	16 020
107-151	加古川 川西小	三浦 颯斗	16 021
165-306	神戸 大池小	原田 颯馬	16 022
318-072	川西 多田東小	板東 晴	16 023
101-186	神戸 伊川谷小	佐伯 祐生	16 024
115-138	神戸 舞多聞小	新矢 理人	16 025
020-057	神戸 高羽小	空野 琥太郎	16 026
260-078	尼崎 小園小	坪田 颯太郎	16 027
094-109	三木 緑が丘東小	岩本 京介	16 028
325-037	神戸 灘の浜小	玉置 龍輝	16 029
035-312	姫路 安室小	平田 蒼真	16 030
077-223	伊丹 花里小	堀 權斗	16 031
161-083	加古川 平岡北小	藤本 結大	16 032
050-166	西宮 上ヶ原小	川田 蒼之介	16 033
244-003	三木 三木小	浅原 歩夢	16 034
185-300	尼崎 下坂部小	長澤 真輝	16 035
298-035	姫路 勝原小	梶本 航聖	16 036
218-126	川西 北陵小	由永 叡梧	16 037
238-240	神戸 成徳小	山本 蒼宙	16 038
106-103	加古川 平岡東小	新小田 准壱	16 039

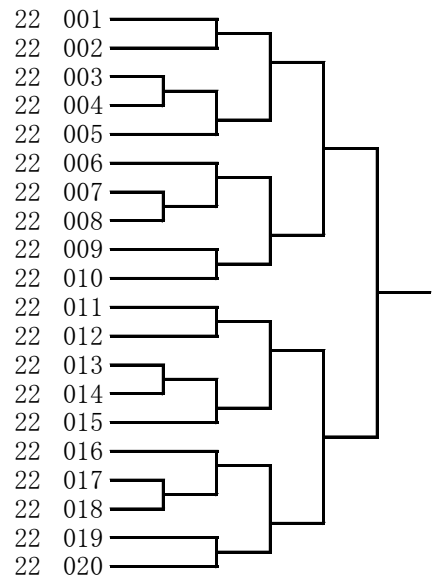
101-156	神戸 枝吉小	平石 要	16 040
055-151	神戸 多聞東小	藤本 悠真	16 041
115-186	神戸 舞多聞小	藤田 健志	16 042
320-031	神戸 御影小	田川 慎太郎	16 043
266-079	神戸 舞多聞小	西本 輝	16 044
203-245	姫路 大津茂小	堺 充希	16 045
154-169	姫路 中寺小	清水 龍揮	16 046
094-111	三木 緑が丘小	松永 虎汰郎	16 047
190-110	神戸 長田南小	島田 知季	16 048
020-049	神戸 本山第二小	水野 瑛斗	16 049
115-189	神戸 舞多聞小	岡本 樹生	16 050
165-291	神戸 唐櫃小	向井 悠陽	16 051
153-094	加古川 野口小	石丸 柊羽	16 052
242-026	加古川 川西小	松本 竜其	16 053
306-048	尼崎 わかば西小	西川 篤輝	16 054
064-145	姫路 手柄小	金谷 颯	16 055
175-098	神戸 高津橋小	松井 大空	16 056
050-193	西宮 大社小	櫻田 蓮太郎	16 057
293-068	神戸 長田南小	樋口 大悟	16 058
161-095	加古川 平岡北小	高原 斗蒼	16 059
115-121	神戸 舞多聞小	横山 碧海	16 060
034-070	明石 明石小	富成 琉聖	16 061
064-174	姫路 城西小	海原 翼	16 062
094-110	三木 緑が丘小	上山 幸輝	16 063
050-174	西宮 西宮浜義務教育学校	植村 栄太	16 064
190-130	神戸 小部小	相馬 蓮	16 065
077-205	尼崎 武庫北小	宮本 一輝	16 066
218-127	猪名川 猪名川小	南部 理人	16 067
035-324	姫路 飾磨小	原田 旺士朗	16 068
244-004	神戸 北山小	木澤 凌輔	16 069
209-096	明石 清水小	高橋 輝真	16 070
022-074	赤穂 高雄小	藪下 大夢	16 071
101-157	明石 鳥羽小	下山田 快生	16 072
238-239	神戸 西郷小	山田 和輝	16 073
318-099	川西 清和台南小	立藪 瑞己	16 074
217-067	神戸 白川小	笹原 礼煌	16 075
115-139	神戸 舞多聞小	井上 大志	16 076
107-134	高砂 阿弥陀小	野原 韻生	16 077
185-274	伊丹 桜台小	宮崎 勝太	16 078

21 小学1年生女子形競技

050-198	西宮 大社小	櫻田 一禾	21 001
185-399	西宮 上が原小	中嶋 光彩	21 002
258-075	加東 滝野東小	服部 桜絢	21 003
265-073	たつの 半田小	圓尾 唯莉	21 004
165-330	神戸 藤原台小	岡田 絢郁	21 005
289-167	神戸 本山南小	堀 もも	21 006
054-262	神戸 井吹東小	西岡 采音	21 007
278-036	神戸 北山小	牛尾 佳怜	21 008
289-166	神戸 本山第一小	赤尾 あや乃	21 009
115-181	神戸 神戸祇園小	落合 咲花	21 010
055-167	神戸 舞多聞小	畠山 奈穂	21 011
286-088	三田 つつじが丘小	藤田 寿々	21 012
113-073	高砂 阿弥陀小	田井 彩華	21 013
278-035	三木 自由が丘小	中谷 妃凜	21 014
289-165	神戸 向洋小	増田 美咲	21 015
094-129	神戸 月が丘小	谷口 桜彩	21 016
101-226	神戸 伊川谷小	大湾 妃菜	21 017

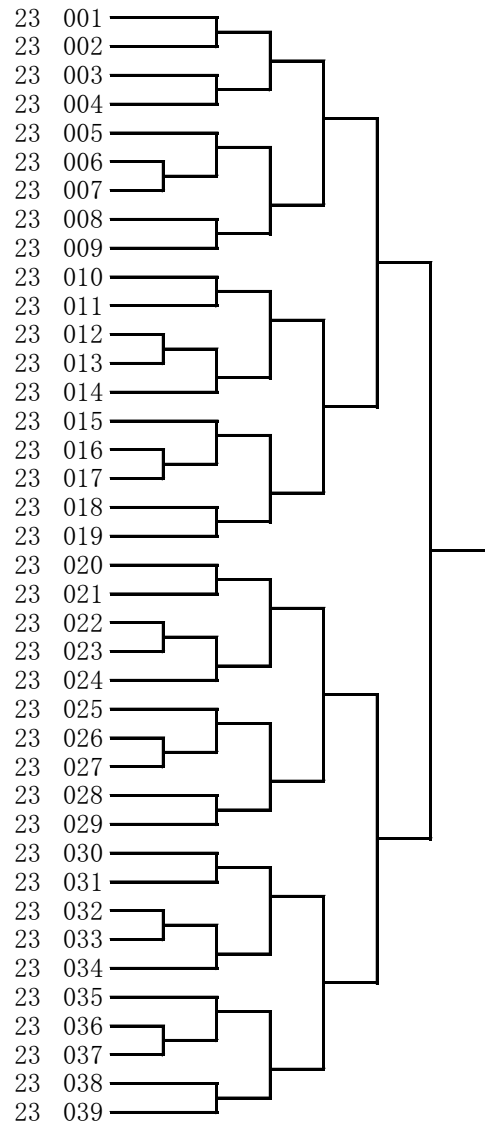
361-016	神戸	だいち小
320-044	神戸	御影小
328-008	神戸	甲緑小
265-071		たつの 小宅小
185-385	尼崎	立花小
243-065	西宮	用海小
228-055	神戸	小部東小
258-070	加東	兵庫教育大学附属小
165-313	西宮	北六甲台小
064-177	姫路	荒川小
101-218	神戸	伊川谷小
035-373	姫路	安室小
113-064	姫路	別所小
361-017	神戸	だいち小
185-382	伊丹	桜台小
190-122	加古川	平岡東小
057-067	宝塚	西山小
050-196	西宮	樋ノ口小
054-260	三木	緑が丘小
075-039	西宮	今津小

原 莉音
渡邊 六花
原田 歩実
前田 凜
藤原 花音
岩脇 果凜
春藤 莉音
西田 伊都
金川 杏梨
三ヶ島 楓菜
佐伯 彩里
平田 葵花
森下 一華
林 明花里
宮崎 理和子
山名 莉央
門 良奈
松本 桃佳
福井 美月
大杉 七嘉



337-015	高砂	米田小
237-083	神戸	玉津第一小
055-169	神戸	小寺小
238-276	神戸	山の手小
342-008	尼崎	立花南小
096-083	神戸	桂木小
190-117	明石	錦が丘小
293-063	播磨	蓮池小
278-028	三木	自由が丘小
050-191	西宮	樋ノ口小
289-160	神戸	中央小
238-284	神戸	千鳥が丘小
185-362	尼崎	園田小
318-134	川西	けやき坂小
046-098	神戸	五位の池小
094-126	神戸	月が丘小
083-073	姫路	野里小
055-163	神戸	小寺小
115-172	神戸	舞多聞小
337-016	高砂	米田小
083-072	姫路	広峰小
278-031	三木	自由が丘東小
289-150	神戸	住吉小
107-145	高砂	米田西小
293-062	稲美	母里小
055-164	神戸	小寺小
185-366	尼崎	下坂部小
035-372	姫路	高浜小
190-115	明石	藤江小
234-106	加古川	野口北小
278-027	三木	自由が丘東小
254-021	姫路	津田小
284-043	尼崎	明城小
057-060	宝塚	西山小
055-143	神戸	舞多聞小
204-114	姫路	城東小
331-074	猪名川	猪名川小
360-015	尼崎	潮小
238-280	神戸	こうべ小

喜多山 凜
野下 姫奈
藤田 未来
前田 陽咲
中本 佳希
藤本 乃彩
藤田 栞望
坂本 彩香里
中谷 凜愛
中松 琉南
神田 瑠唯
中村 雛乃
疋谷 彩愛
井上 春花
鳥井 千優
谷口 心絆
黒田 夢里
森 雫月
奥村 泉咲
喜多山 慧
脇 菜々美
深澤 璃恋
山本 咲蓮
高橋 理子
大西 真珠
新名 彩加
入江 結夢
一二 蒼都
浪花 日向乃
竹内 佑月
白根 カリナ
菅原 光梨
丸山 結愛
中島 望菜
丑田 紗咲
岩見 早夏
村上 莉彩
井本 明日香
藤坂 杏



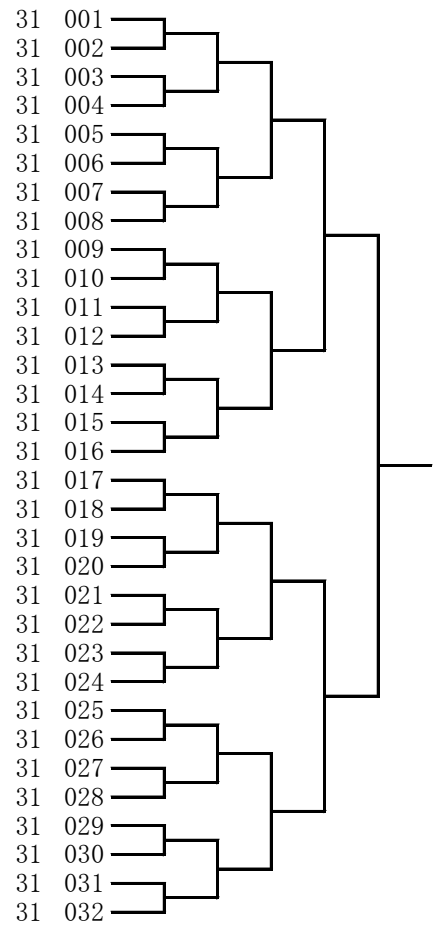
190-107	明石	錦が丘小	福岡	琉心	24	001
251-255	神戸	霞ヶ丘小	檜原	楓子	24	002
342-007	尼崎	立花南小	野口	稟華	24	003
278-032	神戸	北山小	牛尾	颯希	24	004
185-341	伊丹	桜台小	宮崎	理歩子	24	005
286-086	三田	つつじが丘小	川尻	真凜	24	006
064-167	姫路	四郷小	郷原	莉音	24	007
108-019	宝塚	高司小	荒木	遥月	24	008
165-326	神戸	長尾小	戸田	帆風	24	009
101-229	神戸	西舞子小	藤原	亜子	24	010
153-068	加古川	野口南小	岡田	陽彩	24	011
298-041	明石	二見西小	井手	翼	24	012
293-055	明石	沢池小	浅野	蘭愛	24	013
057-076	宝塚	西山小	夏山	結羽	24	014
286-078	三田	つつじが丘小	田中	瑛茉	24	015
165-307	神戸	ありの台小	南	小華	24	016
349-013	加古川	鳩里小	志津	花音	24	017
204-102	姫路	広峰小	高尾	紗希	24	018
350-031	西宮	広田小	井上	あかり	24	019
094-128	三木	緑が丘小	松永	芽亜	24	020
064-168	姫路	荒川小	畑中	優那	24	021
115-146	神戸	会下山小	伯川	絆更	24	022
035-341	姫路	大津小	蜂谷	嘉咲来	24	023
289-168	神戸	本山南小	堀	の	24	024
260-085	尼崎	武庫庄小	小林	来未	24	025
185-344	尼崎	杭瀬小	豊川	莉央	24	026
281-093	神戸	唐櫃小	西向	千珠	24	027
260-087	尼崎	武庫東小	宮久保	柑奈	24	028
294-027	福崎	八千種小	中塚	心葉	24	029
054-228	神戸	井吹の丘小	吉川	亜里	24	030
361-011	神戸	東須磨小	則本	真菜海	24	031
234-112	加古川	氷上小	杉田	美純	24	032
289-153	西宮	甲陽園小	羽柴	碧音	24	033
050-179	西宮	上ヶ原小	川田	寧々	24	034
115-154	神戸	舞多聞小	新矢	梨乃	24	035
057-056	宝塚	光明小	伊波	茉莉	24	036
094-119	三木	緑が丘東小	岩本	有希	24	037
159-063	小野	小野小	福本	真希	24	038
185-380	西宮	上ヶ原小	中嶋	美月	24	039
349-014	加古川	氷丘南小	見野	未来	24	040
238-260	神戸	高羽小	木原	優花	24	041
306-074	西宮	鳴尾小	東野	葵	24	042
325-034	神戸	こうべ小	大槻	瑠美	24	043
115-147	神戸	兵庫大開小	和佳	沙百合	24	044
244-001	神戸	北山小	三上	旭	24	045
101-188	明石	大久保南小	曾田	さくら	24	046
107-137	高砂	阿弥陀小	中村	美結	24	047
185-340	尼崎	難波の梅小	小上馬	凜花	24	048
286-077	三田	つつじが丘小	神谷	咲希	24	049
035-350	姫路	高浜小	三木	さつき	24	050
064-173	姫路	荒川小	三ヶ島	柚葉	24	051
165-284	西宮	北六甲台小	金川	花梨	24	052

165-295	西宮	北六甲台小	江上	加里菜	25	001
055-153	神戸	東舞子小	高橋	明日香	25	002
361-015	神戸	だいち小	原	愛音	25	003
101-190	神戸	西舞子小	中川	璃紗	25	004
050-165	西宮	樋ノ口小	稲田	千佳子	25	005
238-259	神戸	西郷小	南波	優希	25	006
325-039	神戸	山の手小	平村	柚菜	25	007
014-068	伊丹	摂陽小	鎌田	華穂	25	008
318-128	川西	川西北小	小宗	陽向	25	009
055-117	神戸	東町小	大山	愛友奈	25	010
293-065	稲美	母里小	大西	瑚白	25	011
013-159	芦屋	精道小	岩本	百夏	25	012
203-241	姫路	白浜小	藤田	埜瑠	25	013
050-170	関西国際学園初等部		杉本	紗良	25	014
190-120	神戸	松尾小	真鍋	音花	25	015
321-048	三田	つつじが丘小	山本	奈美	25	016
075-034	西宮	今津小	竹内	花梨	25	017
055-165	神戸	白川小	森	菜々美	25	018
238-255	神戸	高羽小	近藤	紗和	25	019
057-058	宝塚	西山小	秋山	真利奈	25	020
185-369	西宮	名塩小	岡田	彩愛	25	021
320-039	神戸	御影小	阪尾	葵	25	022
055-174	神戸	美賀多台小	高岡	春帆	25	023
106-102	加古川	東神吉南小	伊藤	芽良	25	024
153-071	加古川	別府西小	小林	陽向	25	025
050-187	尼崎	武庫東小	松下	想奈	25	026
190-118	神戸	松尾小	沖	希々絆	25	027
113-063	加古川	平岡南小	小西	柚	25	028
166-110	尼崎	わかば西小	宮崎	勝羽	25	029
055-124	神戸	名谷小	中谷	優七	25	030
165-287	神戸	ありの台小	松岡	愛莉	25	031
289-154	神戸	中央小	神田	永愛	25	032
356-003	西宮	段上西小	松浦	千夏	25	033
258-057	尼崎	下坂部小	宮本	心晴	25	034
055-146	神戸	竹の台小	森脇	理葵	25	035
185-318	尼崎	下坂部小	入江	幸虹	25	036
238-269	神戸	稗田小	松田	芽依	25	037
363-002	神戸	宮川小	山本	らん	25	038
050-154	西宮	樋ノ口小	松本	琉花	25	039
306-070	西宮	南甲子園小	川村	有咲	25	040
046-097	神戸	板宿小	江川	市華	25	041
075-035	西宮	今津小	大杉	歩希	25	042
325-044	神戸	福住小	徳	小町	25	043
064-164	姫路	四郷小	郷原	陽菜	25	044
238-257	神戸	稗田小	辻	夏希	25	045
237-092	神戸	玉津第一小	藤	榎恋	25	046
055-118	神戸	小東山小	森	美糸	25	047
101-201	神戸	出合小	櫻井	希咲	25	048
035-357	姫路	青山小	飯塚	向葵	25	049
094-124	三木	緑が丘東小	森元	奏理	25	050
057-055	宝塚	宝塚第一小	森本	あかり	25	051

064-147	姫路 広峰小	上山 花蓮	26 001
258-074	小野 小野東小	谷 美莉愛	26 002
289-138	神戸 住吉小	山本 紗暖	26 003
134-023	豊岡 田鶴野小	植松 沙良	26 004
320-030	神戸 御影北小	加治 朋華	26 005
237-089	神戸 出合小	磯川 実夢	26 006
046-090	神戸 蓮池小	中安 絢香	26 007
204-105	姫路 広峰小	高尾 梨乃	26 008
165-324	神戸 藤原台小	岡田 真奈	26 009
238-235	神戸 高羽小	宗定 佳希	26 010
190-094	神戸 桜の宮小	池本 晃	26 011
350-034	芦屋 山手小	西尾 咲輝	26 012
101-228	神戸 西舞子小	藤原 彩羽	26 013
035-310	姫路 飾磨小	矢羽野 さくら	26 014
115-171	神戸 舞多聞小	山本 すみれ	26 015
120-104	神戸 宮川小	岡田 瑚桜	26 016
057-045	宝塚 西山小	本井 真里奈	26 017
166-108	尼崎 わかば西小	宮崎 勝菜	26 018
293-039	稲美 母里小	魚住 凌	26 019
101-177	神戸 桂木小	馬淵 玲奈	26 020
185-281	尼崎 下坂部小	安田 彩乃	26 021
165-289	神戸 ありの台小	岩田 楓花	26 022
009-011	神戸 小部東小	佐々木 柑奈	26 023
022-075	赤穂 坂越小	三村 真央	26 024
054-240	神戸 井吹の丘小	中井 一花	26 025
350-033	西宮 甲陽園小	木ノ本 姫礼	26 026
096-078	神戸 小東山小	吉田 優	26 027
260-080	尼崎 武庫東小	宮久保 くるみ	26 028
234-110	加古川 八幡小	八代 醒 結	26 029
289-169	神戸 本山南小	堀 なな	26 030
055-158	神戸 小寺小	渡邊 小由芽	26 031
113-047	姫路 別所小	竹内 愛乃	26 032
286-058	三田 つつじが丘小	山口 陽彩	26 033
096-077	神戸 小東山小	原田 莉子	26 034
057-052	宝塚 宝塚第一小	吉田 帆里	26 035
064-159	姫路 荒川小	山本 鈴	26 036
046-088	神戸 板宿小	片岡 虹心	26 037
204-107	姫路 広峰小	井上 香澄	26 038
165-304	神戸 ありの台小	南 華帆	26 039
101-174	明石 沢池小	蓮池 楓	26 040
113-050	姫路 別所小	達川 実咲	26 041
260-066	尼崎 武庫東小	赤井 璃月	26 042
166-114	尼崎 大庄小	蔭木 星愛	26 043
318-102	川西 桜が丘小	小谷 陽咲	26 044
167-110	明石 花園小	中尾 真依子	26 045
350-016	西宮 苦楽園小	森本 千貴	26 046
331-046	川西 桜が丘小	谷口 心咲	26 047
238-254	神戸 六甲小	高橋 佐弥	26 048
165-305	神戸 大池小	須崎 祐風	26 049
035-322	姫路 網干西小	白谷 琳	26 050
064-153	姫路 荒川小	有田 ころ	26 051
295-102	神戸 広陵小	義 麻琴	26 052
113-054	高砂 阿弥陀小	田井 愛雅	26 053
115-144	神戸 舞多聞小	中野 和葉	26 054
238-232	神戸 上筒井小	西山 紡生	26 055
293-054	明石 沢池小	浅野 梨愛	26 056
289-142	西宮 甲陽園小	羽柴 空良	26 057
101-192	明石 沢池小	井手 泉稀	26 058
260-075	尼崎 武庫東小	三宅 睦葉	26 059
251-237	豊岡 豊岡小	勝川 さゆり	26 060
185-269	尼崎 金楽寺小	山下 いつき	26 061
014-060	伊丹 稲野小	松川 恵美	26 062
118-076	伊丹 伊丹小	渡邊 万尋	26 063
088-101	姫路 高岡西小	矢部 心花	26 064

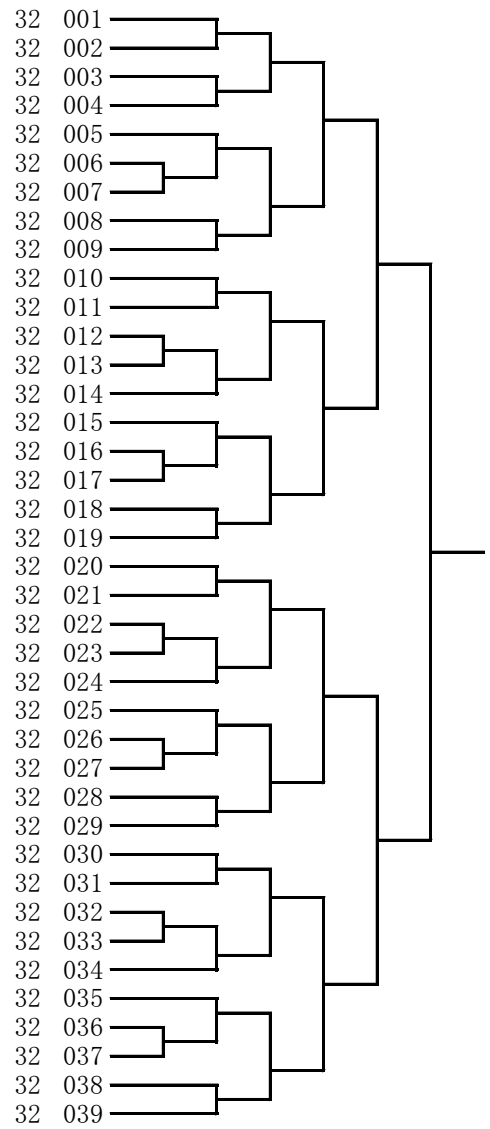
229-078 宝塚 安倉北小
 055-168 神戸 舞多聞小
 057-073 宝塚 西山小
 215-063 神戸 御影北小
 321-097 三田 三輪小
 050-201 宝塚 仁川小
 278-034 三木 自由が丘東小
 113-070 姫路 別所小
 243-067 西宮 用海小
 161-084 加古川 野口北小
 215-062 神戸 なぎさ小
 251-267 朝来 竹田小
 115-185 神戸 舞多聞小
 360-016 尼崎 下坂部小
 331-077 川西 明峰小
 190-131 神戸 井吹東小
 050-202 西宮 樋ノ口小
 107-150 高砂 米田西小
 161-085 稲美 天満小
 075-040 西宮 今津小
 321-094 三田 つつじが丘小
 055-162 神戸 舞多聞小
 215-060 神戸 雲中小
 363-004 三木 広野小
 215-061 神戸 なぎさ小
 318-132 川西 けやき坂小
 055-170 神戸 桂木小
 115-183 神戸 舞多聞小
 101-232 神戸 小部小
 321-095 三田 三田小
 054-263 神戸 井吹の丘小
 251-266 朝来 竹田小

川田 啓斗
 丑田 一翔
 秋山 拓利
 濱崎 健吾
 清原 恵介
 岩田 旭陽
 白根 カイオ 遥翔
 中里 稜明
 奥井 颯佑
 矢野 颯人
 吉岡 晴太郎
 嵯峨山 陽希
 西川 徳
 久保田 好誠
 松永 健佑
 吉本 律輝
 米田 馴平
 高橋 和大
 足立 咲磨
 西部 翔貴
 山本 真大
 許斐 涼介
 宰井 弥樹
 東口 宗一郎
 竹下 大智
 岸本 日々輝
 竹内 柚希
 奥村 亮仁
 新井 隆大
 瀧下 央晟
 吉川 道真
 中村 真那斗

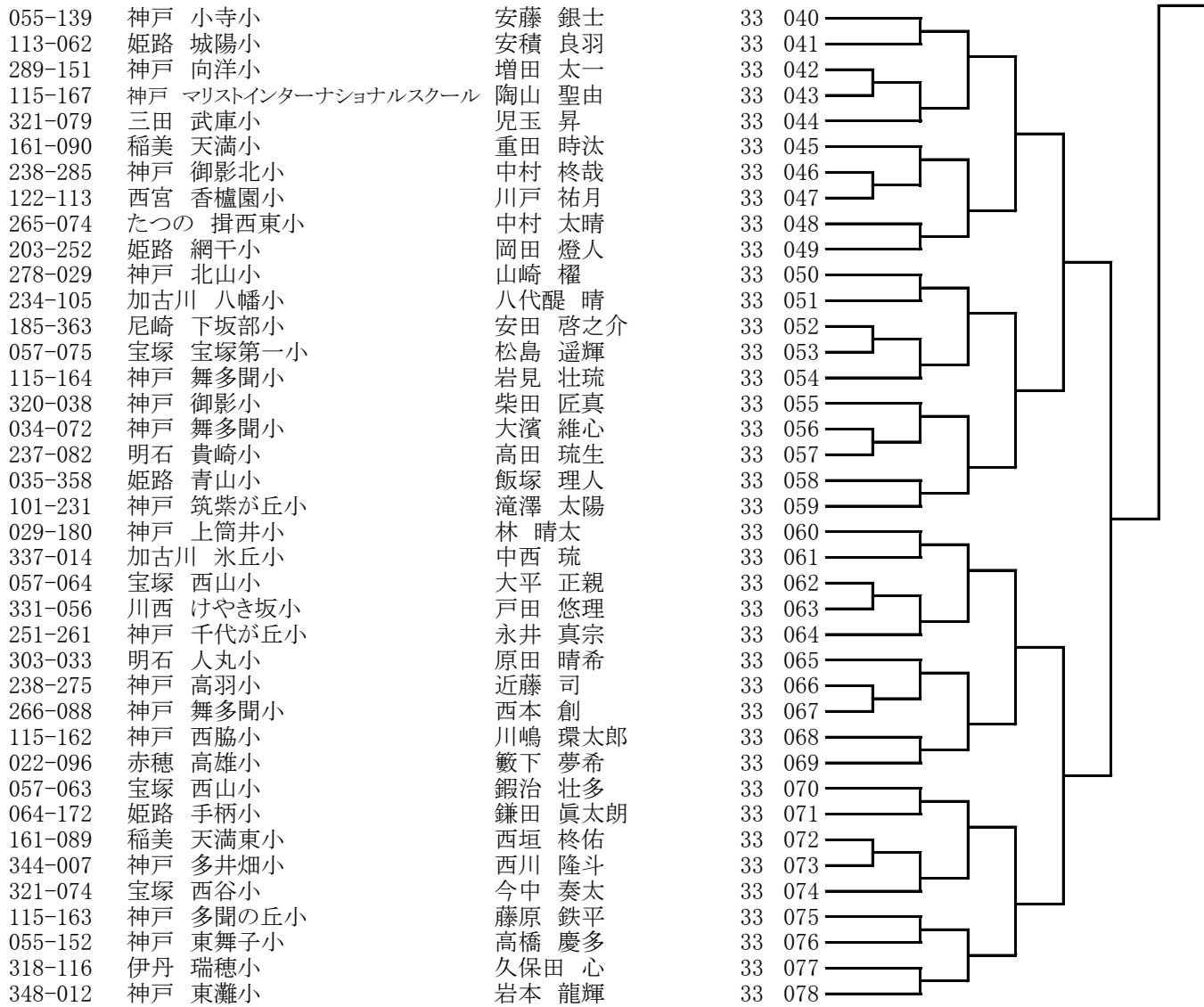


055-159 神戸 小寺小
 258-068 尼崎 園田南小
 244-022 三木 緑が丘東小
 115-173 神戸 舞多聞小
 298-040 神戸 井吹西小
 318-129 川西 緑台小
 320-041 神戸 御影北小
 035-367 姫路 飾磨小
 165-316 神戸 ありの台小
 118-089 伊丹 伊丹小
 115-182 神戸 舞多聞小
 185-386 尼崎 上坂部小
 289-158 神戸 魚崎小
 055-160 神戸 美賀多台小
 020-059 神戸 本山第二小
 055-157 神戸 小寺小
 348-013 神戸 成徳小
 057-068 宝塚 光明小
 064-176 姫路 手柄小
 237-095 明石 高丘西小
 057-070 宝塚 西山小
 321-081 三田 武庫小
 055-155 神戸 名谷小
 258-072 尼崎 園田小
 331-073 川西 桜が丘小
 046-100 神戸 板宿小
 215-059 神戸 西郷小
 115-169 神戸 舞多聞小
 242-030 高砂 阿弥陀小
 055-173 神戸 白川小
 029-182 神戸 住吉小
 320-040 神戸 御影小
 020-060 神戸 本山第二小
 289-157 明石 神戸大学附属小
 101-208 神戸 桂木小
 190-123 明石 錦が丘小
 115-170 神戸 舞多聞小
 057-069 宝塚 西山小
 050-194 西宮 苦楽園小

川西 雄大
 吉田 脩真
 鳴瀧 叶夢
 山本 亜門
 河野 大翔
 林 晴翔
 加治 大祈
 原田 喜市
 南 虎汰
 渡邊 哲平
 二宮 晴渡
 田中 遥真
 竹内 慈
 高岡 航丞
 水野 杏時
 兼田 健志
 藤田 春翔
 伊波 大芽
 樫谷 綾人
 木場 悠仁
 竹矢 悠真
 上仲 蓮太
 中谷 琉偉
 北里 真慶
 大角 琢心
 加藤 尚隆
 馬場 理恩
 西村 琉海太
 新保 雄大
 森 奏介
 横山 瞭真
 神宮 明日飛
 山口 礼央
 下田 恭太朗
 馬淵 琉志
 藤田 湊和
 中野 壱隆
 樋口 然
 小山 蒼士郎

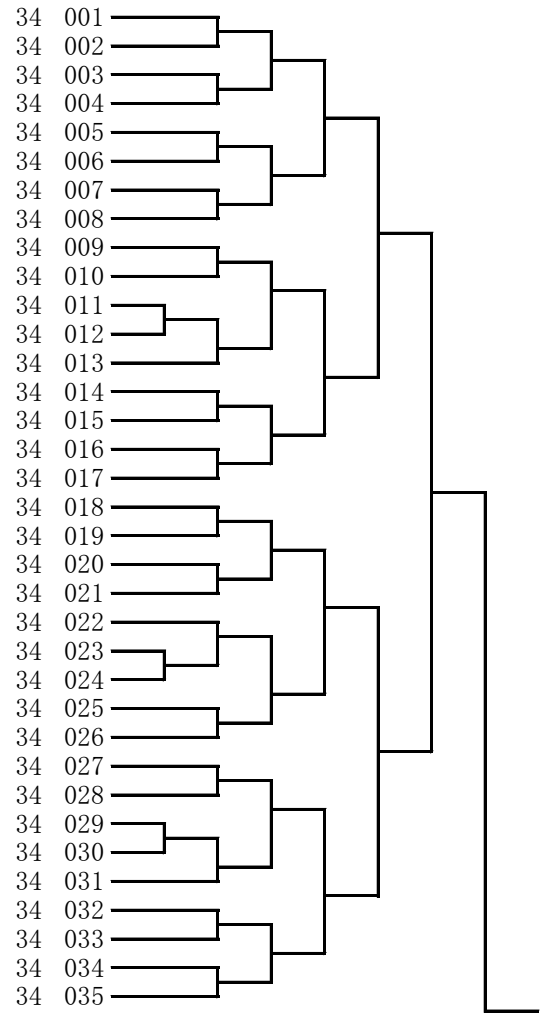


321-075	三田	ゆりのき台小	奥田	碧	33	001
106-100	加古川	西神吉小	北野	伊悠	33	002
266-087	神戸	小東山小	鹿村	旭翔	33	003
055-141	神戸	小寺小	渡邊	丈	33	004
243-066	西宮	用海小	福井	匠	33	005
115-180	神戸	神戸祇園小	落合	遥陽	33	006
203-250	姫路	白浜小	黒田	源十	33	007
190-114	明石	魚住小	高田	宗汰	33	008
057-062	宝塚	逆瀬台小	川内	裕太	33	009
057-074	宝塚	宝塚第一小	高尾	龍	33	010
101-219	明石	朝霧小	村上	湊介	33	011
161-086	稲美	天満小	富田	周侍	33	012
361-019	神戸	だいち小	岡本	颯太	33	013
064-175	姫路	手柄小	河野	翔輝	33	014
238-277	神戸	高羽小	吉田	悠真	33	015
278-037	神戸	緑が丘東小	毛利	悠人	33	016
348-016	神戸	美野丘小	三村	朔矢	33	017
018-099	神戸	本庄小	前田	幸村	33	018
055-147	神戸	竹の台小	森脇	大惺	33	019
289-159	神戸	住吉小	岡嶋	哲平	33	020
055-140	神戸	小寺小	小林	凌大	33	021
057-072	宝塚	西山小	井野	天吾	33	022
363-003	神戸	宮川小	山本	絃介	33	023
101-220	明石	朝霧小	山下	正和	33	024
161-088	稲美	天満小	足立	遼士	33	025
115-160	神戸	会下山小	浜村	龍青	33	026
153-083	加古川	別府西小	小林	蒼空	33	027
318-119	川西	清和台南小	岸本	瑛太	33	028
035-359	姫路	英賀保小	南	登羽	33	029
238-281	神戸	摩耶小	関	葵生	33	030
115-166	神戸	舞多聞小	奥内	丈	33	031
165-325	神戸	藤原台小	岡田	幸大	33	032
331-054	川西	けやき坂小	中川	理人	33	033
260-076	尼崎	武庫庄小	原田	紘太郎	33	034
337-017	加古川	鳩里小	藪下	学叶	33	035
014-071	伊丹	撰陽小	藤本	耀太	33	036
340-028	神戸	中央小	三ヶ島	琉葵	33	037
057-061	宝塚	逆瀬台小	小畑	優斗	33	038
161-087	稲美	天満小	富森	大地	33	039



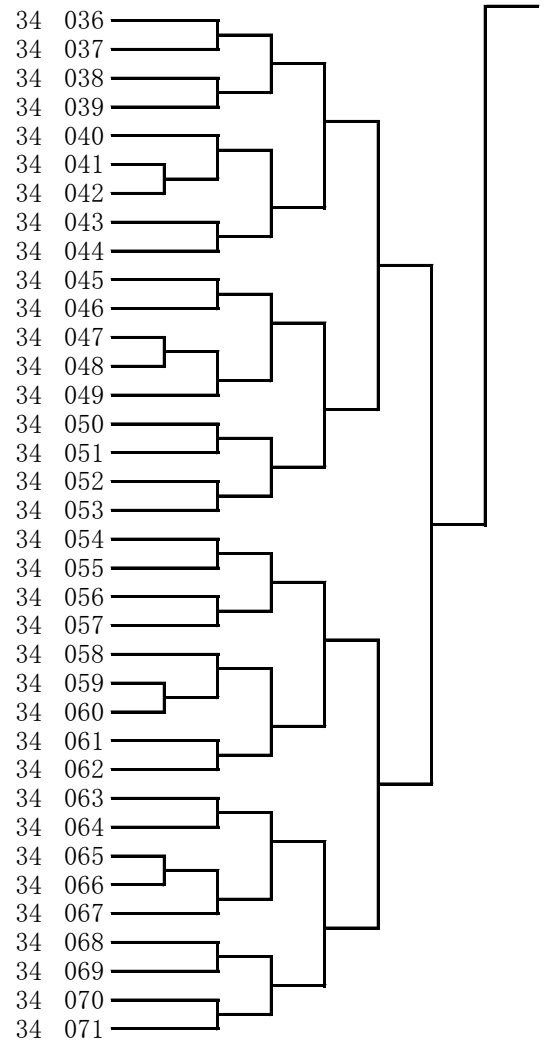
321-069 三田 ゆりのき台小
 237-084 神戸 玉津第一小
 349-015 加古川 氷丘南小
 055-161 神戸 舞多聞小
 029-177 神戸 雲中小
 077-219 伊丹 有岡小
 115-153 神戸 舞多聞小
 035-337 姫路 大津小
 106-101 加古川 志方西小
 161-092 加古川 平岡北小
 022-095 赤穂 御崎小
 055-166 神戸 舞多聞小
 293-057 稲美 母里小
 303-032 明石 人丸小
 318-131 西宮 甲東小
 263-032 尼崎 浜小
 331-069 川西 けやき坂小
 115-177 神戸 名谷小
 318-108 川西 多田小
 134-026 養父 養父小
 185-347 尼崎 立花小
 033-211 豊岡 小坂小
 094-125 三木 緑が丘東小
 035-339 姫路 糸引小
 217-066 神戸 白川小
 055-133 神戸 東町小
 325-038 神戸 和田岬小
 348-015 神戸 成徳小
 289-161 神戸 魚崎小
 331-065 川西 川西北小
 271-107 神戸 玉津第一小
 161-091 加古川 平岡北小
 107-140 高砂 阿弥陀小
 055-154 神戸 桂木小
 101-182 明石 大久保小

日高 湊仁
 野下 琉希
 長谷川 瑛心
 許斐 柊太
 北風 慶一
 天野 潤
 尾崎 陽仁
 三枝 風真
 田中 遥陽
 兒島 悠
 瀧口 鉄太
 畠山 慶士
 魚住 旭
 原田 暁斗
 米田 篤史
 金城 翔也
 倉脇 慈英
 横山 悠大
 野田 篤郎
 池本 旺立
 藤原 詩音
 井上 琉惺
 森元 星人
 加岳井 諒
 笹原 朗生
 神川 悟
 吉 尊叶
 藤田 蒼冬
 小林 海斗
 福山 颯人
 石渕 夢久
 高原 琉生
 谷口 太郎
 原田 湊大
 松崎 勇弥

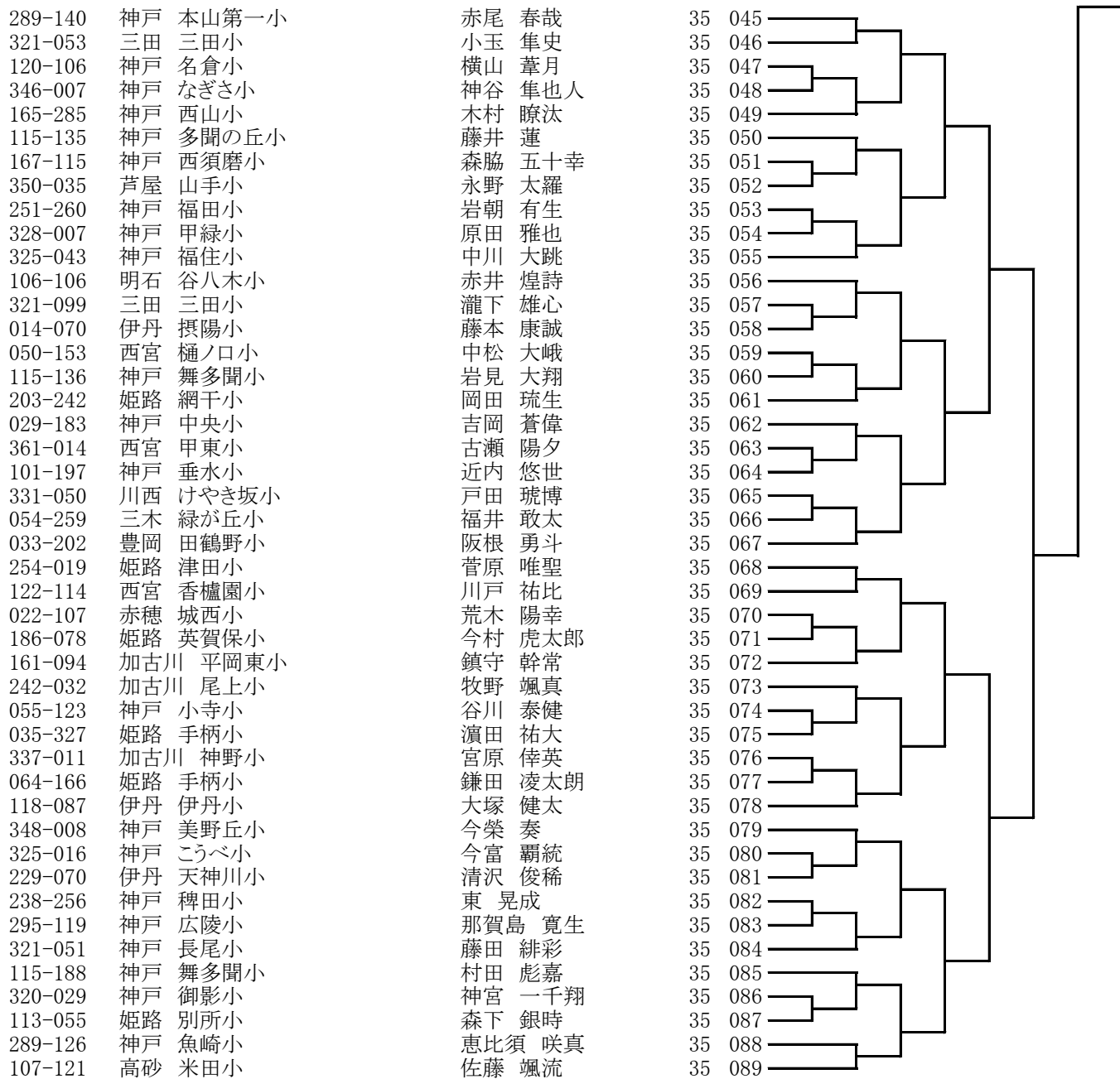


055-171 神戸 桂木小
 321-068 三田 けやき台小
 265-072 たつの 半田小
 258-069 小野 河合小
 101-209 神戸 桜の宮小
 020-061 神戸 高羽小
 363-001 稲美 天満東小
 331-072 川西 けやき坂小
 115-151 神戸 舞多聞小
 014-066 伊丹 摂陽小
 190-108 神戸 井吹東小
 029-181 神戸 上筒井小
 175-093 明石 沢池小
 342-005 尼崎 立花南小
 064-165 姫路 荒川小
 054-243 神戸 桜が丘小
 303-031 明石 人丸小
 161-082 加古川 野口北小
 046-099 神戸 板宿小
 320-037 神戸 御影小
 050-168 西宮 苦楽園小
 293-056 加古川 鳩里小
 101-183 神戸 桂木小
 055-145 神戸 舞多聞小
 167-117 明石 花園小
 237-090 神戸 玉津第一小
 203-255 たつの 小宅小
 278-038 神戸 北山小
 115-152 神戸 舞多聞小
 161-093 加古川 平岡北小
 238-273 神戸 福住小
 165-283 西宮 北六甲台小
 217-065 神戸 白川小
 055-132 神戸 井吹西小
 035-338 姫路 太市小
 318-109 川西 清和台小

竹内 和翔
 丸一 陽太
 圓尾 豪基
 片山 志恩
 松本 将吾
 空野 龍臣
 小西 新大
 藤井 龍生
 河野 修都
 国方 陸
 吉本 陽輝
 紘田 健豊
 立石 英登
 蒲原 凌仁
 會町 心陽
 前田 碧絆
 山本 龍生
 田渕 壮祐
 加藤 晴彬
 柴田 颯真
 小山 漣太郎
 吉田 陽紀
 馬渕 航志
 畑 皇成
 中尾 淳之介
 太田 泰雅
 新井 徳
 松末 結叶
 横山 大貴
 藤本 達己
 山根 敏
 宮崎 恭伍
 堺 駿太
 濱澤 慧哉
 藤岡 直宏
 杉山 奏太



318-093	川西	けやき坂小	岸本	愛介	35	001
094-123	神戸	月が丘小	谷口	蒼空	35	002
321-054	三田	けやき台小	中村	光佑	35	003
064-180	姫路	荒川小	中島	汐音	35	004
325-042	神戸	福住小	中川	大湖	35	005
115-155	神戸	舞多聞小	西村	露乃	35	006
107-152	加古川	川西小	三浦	魁斗	35	007
029-179	神戸	上筒井小	林	貫太	35	008
320-032	神戸	御影小	田川	蒼太朗	35	009
266-086	神戸	舞多聞小	大藏	侑臣	35	010
057-054	宝塚	西山小	田島	連大	35	011
265-070	たつの	小宅小	前田	陽翔	35	012
035-348	姫路	糸引小	大野	心大朗	35	013
238-258	神戸	福池小	中川	慶人	35	014
055-115	神戸	舞多聞小	海野	湊	35	015
083-074	姫路	砥堀小	高田	悠獅	35	016
321-049	三田	けやき台小	仲井	隼斗	35	017
101-168	神戸	小部東小	中谷	慶良	35	018
289-162	神戸	魚崎小	小林	蒼門	35	019
242-025	加古川	川西小	松本	陸斗	35	020
115-133	神戸	南落合小	湯山	遼大	35	021
113-068	姫路	別所小	中里	稜人	35	022
113-061	姫路	別所小	西村	大河	35	023
190-116	加古川	氷丘南小	宮下	海灯	35	024
320-033	神戸	御影小	田川	慶太朗	35	025
115-137	神戸	舞多聞小	河野	伍希	35	026
321-052	三田	あかしあ台小	山内	琉成	35	027
293-069	加古川	東神吉南小	岡田	陽翔	35	028
344-006	神戸	多井畑小	西川	隼斗	35	029
014-067	伊丹	摂陽小	谷口	稜介	35	030
118-078	伊丹	伊丹小	福井	湊樹	35	031
186-067	姫路	英賀保小	橋本	煌心	35	032
289-145	神戸	なぎさ小	守谷	昌巴留	35	033
064-161	姫路	手柄小	樫谷	勇紀	35	034
054-238	神戸	井吹東小	西岡	蒼高	35	035
029-178	神戸	上筒井小	林	陸太	35	036
120-105	神戸	名倉小	和田	仁	35	037
238-253	神戸	西郷小	山崎	遥夢	35	038
317-052	太子	石海小	中谷	魁人	35	039
234-108	加古川	加古川小	佐藤	巧望	35	040
295-101	神戸	広陵小	須本	拓真	35	041
055-172	神戸	桂木小	竹内	陽真	35	042
289-146	神戸	向洋小	中尾	颯太	35	043
165-281	神戸	鹿の子台小	巴	瑛斗	35	044



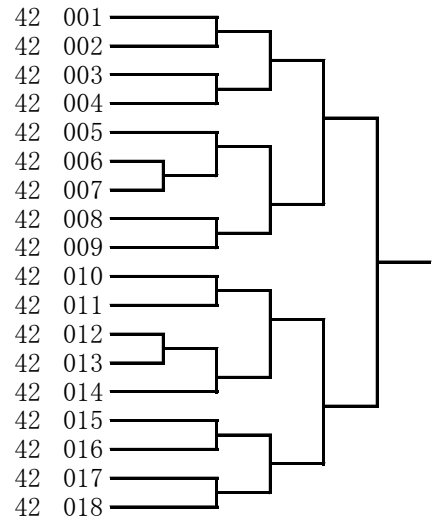
101-145	神戸 兵庫大開小	坂口 仁	36 001
238-239	神戸 西郷小	山田 和輝	36 002
318-101	川西 清和台小	川田 大樹	36 003
165-290	西宮 北六甲台小	金川 昊	36 004
077-223	伊丹 花里小	堀 權斗	36 005
186-082	姫路 津田小	小野 一颯	36 006
242-026	加古川 川西小	松本 竜其	36 007
094-110	三木 緑が丘小	上山 幸輝	36 008
115-139	神戸 舞多聞小	井上 大志	36 009
271-097	神戸 玉津第一小	鍋 遥己	36 010
190-089	明石 魚住小	高田 隼汰	36 011
325-037	神戸 灘の浜小	玉置 龍輝	36 012
321-073	三田 三輪小	二階堂 晃成	36 013
035-324	姫路 飾磨小	原田 旺士朗	36 014
185-274	伊丹 桜台小	宮崎 勝太	36 015
115-138	神戸 舞多聞小	新矢 理人	36 016
020-057	神戸 高羽小	空野 琥太郎	36 017
050-166	西宮 上ヶ原小	川田 蒼之介	36 018
107-134	高砂 阿弥陀小	野原 韻生	36 019
101-147	神戸 小部小	丸山 遼大	36 020
034-070	明石 明石小	富成 琉聖	36 021
161-083	加古川 平岡北小	藤本 結大	36 022
318-099	川西 清和台南小	立藪 瑞己	36 023
298-035	姫路 勝原小	梶本 航聖	36 024
238-233	神戸 摩耶小	竹森 健	36 025
204-106	姫路 城東小	北條 琥多郎	36 026
154-169	姫路 中寺小	清水 龍揮	36 027
101-156	神戸 枝吉小	平石 要	36 028
260-078	尼崎 小園小	坪田 颯太郎	36 029
035-312	姫路 安室小	平田 蒼真	36 030
115-186	神戸 舞多聞小	藤田 健志	36 031
190-121	加古川 平岡東小	山名 海輝	36 032
266-085	神戸 糞台小	増井 俊介	36 033
203-245	姫路 大津茂小	堺 充希	36 034
161-070	加古川 尾上小	岡本 諒太郎	36 035
293-068	神戸 長田南小	樋口 大悟	36 036
020-048	神戸 御影北小	芦田 匠	36 037
165-291	神戸 唐櫃小	向井 悠陽	36 038
321-057	三田 三輪小	坂本 隆聡	36 039
244-003	三木 三木小	浅原 歩夢	36 040
107-151	加古川 川西小	三浦 颯斗	36 041
055-119	神戸 東須磨小	山野 稜真	36 042
186-064	姫路 英賀保小	上川 琉斗	36 043
064-145	姫路 手柄小	金谷 颯	36 044
101-186	神戸 伊川谷小	佐伯 祐生	36 045
115-121	神戸 舞多聞小	横山 碧海	36 046
318-103	川西 清和台南小	森岡 咲太	36 047

190-130	神戸 小部小	相馬 蓮	36 048
320-031	神戸 御影小	田川 慎太郎	36 049
055-151	神戸 多聞東小	藤本 悠真	36 050
349-006	加古川 氷丘南小	羽原 幸太郎	36 051
218-127	猪名川 猪名川小	南部 理人	36 052
101-157	明石 鳥羽小	下山田 快生	36 053
321-077	三田 武庫小	児玉 向	36 054
035-320	姫路 荒川小	小山 朋秀	36 055
115-178	神戸 有瀬小	霜村 海斗	36 056
342-006	尼崎 立花南小	中本 瑛仁	36 057
094-111	三木 緑が丘小	松永 虎汰郎	36 058
244-004	神戸 北山小	木澤 凌輔	36 059
107-138	高砂 阿弥陀小	中村 阿文	36 060
175-098	神戸 高津橋小	松井 大空	36 061
186-069	姫路 英賀保小	三森 咲弥	36 062
153-094	加古川 野口小	石丸 柊羽	36 063
101-151	神戸 桂木小	和田 壮駿	36 064
306-048	尼崎 わかば西小	西川 篤輝	36 065
318-072	川西 多田東小	板東 晴	36 066
209-096	明石 清水小	高橋 輝真	36 067
064-157	姫路 荒川小	原田 豊旦	36 068
185-277	尼崎 明城小	井山 瑠斗	36 069
106-103	加古川 平岡東小	新小田 准壱	36 070
203-238	姫路 糸引小	谷口 鉄慎	36 071
083-068	加古川 尾上小	小野田 柚輝	36 072
293-059	播磨 蓮池小	坂本 陽	36 073
020-049	神戸 本山第二小	水野 瑛斗	36 074
266-079	神戸 舞多聞小	西本 輝	36 075
014-065	伊丹 摂陽小	国方 翔真	36 076
077-205	尼崎 武庫北小	宮本 一輝	36 077
094-109	三木 緑が丘東小	岩本 京介	36 078
360-011	尼崎 尼崎朝鮮初級	朴 加伊	36 079
115-189	神戸 舞多聞小	岡本 樹生	36 080
217-067	神戸 白川小	笹原 礼煌	36 081
035-319	姫路 飾磨小	堀切 辰詩	36 082
101-185	神戸 長坂小	新屋敷 亮太	36 083
238-240	神戸 成徳小	山本 蒼宙	36 084
165-306	神戸 大池小	原田 颯馬	36 085
115-159	神戸 ひよどり台小	工藤 優冴	36 086
022-074	赤穂 高雄小	籾下 大夢	36 087
271-093	神戸 春日台小	磯川 元希	36 088
101-207	神戸 兵庫大開小	松原 海翔	36 089
186-068	姫路 津田小	松瀬 貴義	36 090
331-032	川西 桜が丘小	東井 琢磨	36 091
229-073	伊丹 天神川小	藤原 心尋	36 092
064-174	姫路 城西小	海原 翼	36 093
161-095	加古川 平岡北小	高原 斗蒼	36 094
318-076	川西 清和台南小	玉木 大悟	36 095

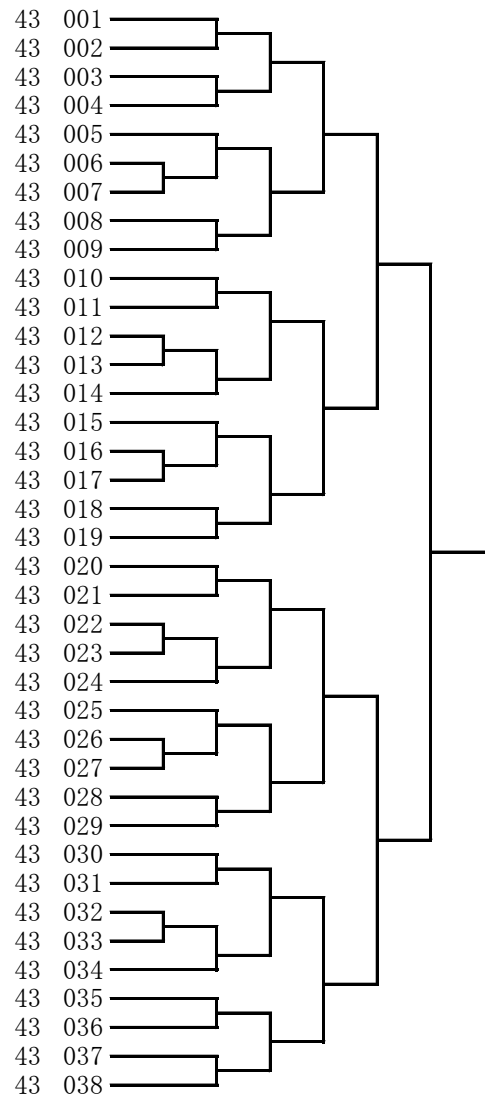
41 小学1年生女子組手競技

258-075	加東 滝野東小	服部 桜絢	41 001
115-181	神戸 神戸祇園小	落合 咲花	41 002
289-167	神戸 本山南小	堀 もも	41 003
185-399	西宮 上が原小	中嶋 光彩	41 004
321-100	三田 藍小	水津 祐理乃	41 005
055-167	神戸 舞多聞小	畠山 奈穂	41 006
289-165	神戸 向洋小	増田 美咲	41 007
278-035	三木 自由が丘小	中谷 妃凜	41 008
265-073	たつの 半田小	圓尾 唯莉	41 009
115-190	神戸 神戸祇園小	立岩 美織	41 010
278-036	神戸 北山小	牛尾 佳怜	41 011
054-262	神戸 井吹東小	西岡 采音	41 012
321-096	三田 つつじが丘小	明石谷 雫	41 013
094-129	神戸 月が丘小	谷口 桜彩	41 014
113-073	高砂 阿弥陀小	田井 彩華	41 015
190-135	宝塚 丸橋小	木村 友香	41 016
289-166	神戸 本山第一小	赤尾 あや乃	41 017

321-078	三田 三田小	江口 奈々穂
243-065	西宮 用海小	岩脇 果凛
022-100	赤穂 御崎小	瀧口 美子
057-067	宝塚 西山小	門 良奈
258-070	加東 兵庫教育大学附属小	西田 伊都
185-382	伊丹 桜台小	宮崎 理和子
328-008	神戸 甲緑小	原田 歩実
228-055	神戸 小部東小	春藤 莉音
265-071	たつの 小宅小	前田 凛
113-064	姫路 別所小	森下 一華
295-116	神戸 広陵小	那賀島 ちさと
075-039	西宮 今津小	大杉 七嘉
054-260	三木 緑が丘小	福井 美月
190-122	加古川 平岡東小	山名 莉央
064-177	姫路 荒川小	三ヶ島 楓菜
115-179	神戸 神戸祇園小	佐々木 珂珠
165-313	西宮 北六甲台小	金川 杏梨
185-385	尼崎 立花小	藤原 花音



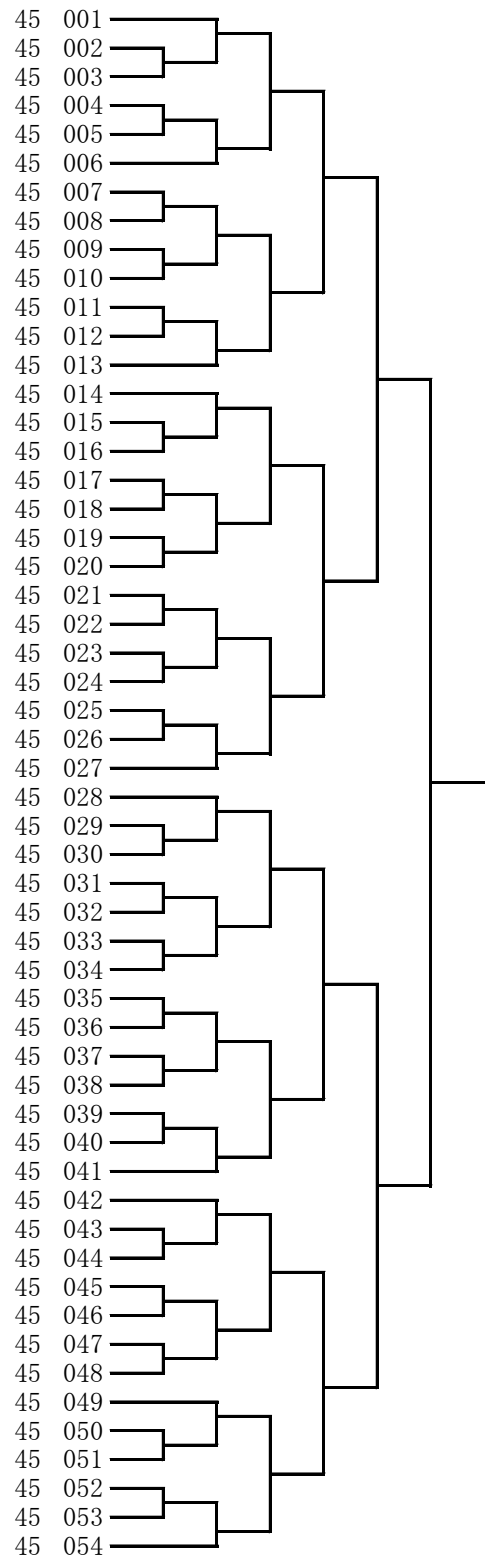
360-014	尼崎 潮小	中杉 朋海
238-280	神戸 こうべ小	藤坂 杏
278-028	三木 自由が丘小	中谷 凛愛
337-015	高砂 米田小	喜多山 凛
083-072	姫路 広峰小	脇 菜々美
096-083	神戸 桂木小	藤本 乃彩
055-164	神戸 小寺小	新名 彩加
234-106	加古川 野口北小	竹内 佑月
107-145	高砂 米田西小	高橋 理子
185-362	尼崎 園田小	疋谷 彩愛
238-284	神戸 千鳥が丘小	中村 雛乃
055-169	神戸 小寺小	藤田 未来
289-160	神戸 中央小	神田 瑠唯
293-062	稲美 母里小	大西 真珠
331-074	猪名川 猪名川小	村上 莉彩
115-172	神戸 舞多聞小	奥村 泉咲
278-027	三木 自由が丘東小	白根 カリナ 愛梨
321-080	神戸 長尾小	工藤 羽流
190-115	明石 藤江小	浪花 日向乃
083-073	姫路 野里小	黒田 夢里
360-015	尼崎 潮小	井本 明日香
185-366	尼崎 下坂部小	入江 結夢
094-126	神戸 月が丘小	谷口 心絆
050-191	西宮 樋ノ口小	中松 琉南
055-163	神戸 小寺小	森 雫月
046-098	神戸 五位の池小	鳥井 千優
278-031	三木 自由が丘東小	深澤 璃恋
289-150	神戸 住吉小	山本 咲蓮
238-276	神戸 山の手小	前田 陽咲
318-134	川西 けやき坂小	井上 春花
271-116	神戸 狩場台小	久保 結楽
034-071	明石 大観小	松本 梨希
342-008	尼崎 立花南小	中本 佳希
190-117	明石 錦が丘小	藤田 椋望
337-016	高砂 米田小	喜多山 慧
057-060	宝塚 西山小	中島 望菜
204-114	姫路 城東小	岩見 早夏
055-143	神戸 舞多聞小	丑田 紗咲



186-076	姫路	英賀保小	上川	柚月	44	001
035-341	姫路	大津小	蜂谷	嘉咲來	44	002
260-085	尼崎	武庫庄小	小林	来未	44	003
165-307	神戸	ありの台小	南	小華	44	004
185-380	西宮	上ヶ原小	中嶋	美月	44	005
293-055	明石	沢池小	浅野	蘭愛	44	006
064-168	姫路	荒川小	畑中	優那	44	007
238-260	神戸	高羽小	木原	優花	44	008
094-128	三木	緑が丘小	松永	芽亜	44	009
115-146	神戸	会下山小	伯川	絆更	44	010
251-255	神戸	霞ヶ丘小	檜原	楓子	44	011
281-093	神戸	唐櫃小	西向	千珠	44	012
159-063	小野	小野小	福本	真希	44	013
054-228	神戸	井吹の丘小	吉川	亜里	44	014
101-229	神戸	西舞子小	藤原	亜子	44	015
064-173	姫路	荒川小	三ヶ島	柚葉	44	016
057-076	宝塚	西山小	夏山	結羽	44	017
349-013	加古川	鳩里小	志津	花音	44	018
325-034	神戸	こうべ小	大槻	瑠美	44	019
244-001	神戸	北山小	三上	旭	44	020
108-019	宝塚	高司小	荒木	遥月	44	021
185-341	伊丹	桜台小	宮崎	理歩子	44	022
115-147	神戸	兵庫大開小	和佳	沙百合	44	023
289-153	西宮	甲陽園小	羽柴	碧音	44	024
321-072	三田	藍小	水津	柊世理	44	025
165-284	西宮	北六甲台小	金川	花梨	44	026
035-350	姫路	高浜小	三木	さつき	44	027
234-112	加古川	氷上小	杉田	美純	44	028
278-032	神戸	北山小	牛尾	颯希	44	029
057-056	宝塚	光明小	伊波	茉莉	44	030
298-041	明石	二見西小	井手	翼	44	031
350-031	西宮	広田小	井上	あかり	44	032
342-007	尼崎	立花南小	野口	稟華	44	033
204-102	姫路	広峰小	高尾	紗希	44	034
215-345-011	神戸	中央小	丹後	杏	44	035
271-119	神戸	高津橋小	楠見	紫乃	44	036
185-340	尼崎	難波の梅小	小上馬	凜花	44	037
175-087	稲美	天満東小	岡本	椀乃	44	038
306-074	西宮	鳴尾小	東野	葵	44	039
349-014	加古川	氷丘南小	見野	未來	44	040
064-167	姫路	四郷小	郷原	莉音	44	041
107-137	高砂	阿弥陀小	中村	美結	44	042
101-188	明石	大久保南小	曾田	さくら	44	043
153-068	加古川	野口南小	岡田	陽彩	44	044
094-119	三木	緑が丘東小	岩本	有希	44	045
185-344	尼崎	杭瀬小	豊川	莉央	44	046
190-107	明石	錦が丘小	福岡	琉心	44	047
289-168	神戸	本山南小	堀	のの	44	048
186-077	姫路	英賀保小	三森	愛珠	44	049
115-154	神戸	舞多聞小	新矢	梨乃	44	050

057-055 宝塚 宝塚第一小
 185-318 尼崎 下坂部小
 238-255 神戸 高羽小
 321-076 三田 三輪小
 289-154 神戸 中央小
 113-063 加古川 平岡南小
 033-200 豊岡 日高小
 064-164 姫路 四郷小
 094-124 三木 緑が丘東小
 325-039 神戸 山の手小
 055-117 神戸 東町小
 186-084 姫路 津田小
 360-013 尼崎 立花北小
 321-048 三田 つつじが丘小
 035-357 姫路 青山小
 258-077 小野 中番小
 075-035 西宮 今津小
 331-068 川西 けやき坂小
 055-146 神戸 竹の台小
 175-078 加古川 平岡東小
 101-190 神戸 西舞子小
 190-120 神戸 松尾小
 050-187 尼崎 武庫東小
 293-065 稲美 母里小
 165-295 西宮 北六甲台小
 055-124 神戸 名谷小
 203-241 姫路 白浜小
 153-071 加古川 別府西小
 238-269 神戸 稗田小
 320-039 神戸 御影小
 055-174 神戸 美賀多台小
 306-051 西宮 鳴尾小
 101-201 神戸 出合小
 165-287 神戸 ありの台小
 190-118 神戸 松尾小
 075-034 西宮 今津小
 106-102 加古川 東神吉南小
 321-098 三田 武庫小
 055-118 神戸 小束山小
 014-068 伊丹 摂陽小
 360-012 尼崎 百合学院小
 363-002 神戸 宮川小
 055-165 神戸 白川小
 237-092 神戸 玉津第一小
 325-044 神戸 福住小
 057-058 宝塚 西山小
 331-066 川西 桜が丘小
 050-154 西宮 樋ノ口小
 348-014 神戸 成徳小
 055-153 神戸 東舞子小
 046-097 神戸 板宿小
 238-259 神戸 西郷小
 258-057 尼崎 下坂部小
 185-297 尼崎 浜小

森本 あかり
 入江 幸虹
 近藤 紗和
 清原 かやの
 神田 永愛
 小西 柚
 吉田 陽咲
 郷原 陽菜
 森元 奏理
 平村 柚菜
 大山 愛友奈
 挟間 心花
 加藤 あすな
 山本 奈美
 飯塚 向葵
 藤井 夏莉
 大杉 歩希
 倉脇 優奈
 森脇 理葵
 日高 結友
 中川 璃紗
 真鍋 音花
 松下 想奈
 大西 瑚白
 江上 北加里菜
 中谷 優七
 藤田 埜瑠
 小林 陽向
 松田 芽依
 阪尾 葵
 高岡 春帆
 大山 恵和
 櫻井 希咲
 松岡 愛莉
 沖 希々絆
 竹内 花梨
 伊藤 芽良
 筒井 希歩
 森 美糸
 鎌田 華穂
 山口 寧々
 山本 らん
 森 菜々美
 藤 榎恋
 徳 小町
 秋山 真利奈
 大角 茉優
 松本 琉花
 藤田 夏望
 高橋 明日香
 江川 市華
 南波 優希
 宮本 心晴
 丸水 美琥



190-094	神戸	桜の宮小	池本	晃	46	001
237-089	神戸	出合小	磯川	実夢	46	002
289-142	西宮	甲陽園小	羽柴	空良	46	003
244-006	三木	緑が丘東小	小野	杏奈	46	004
101-192	明石	沢池小	井手	泉稀	46	005
295-099	神戸	桂木小	大前	悠比	46	006
243-063	神戸	多井畑小	大山	花れん	46	007
185-269	尼崎	金楽寺小	山下	いつき	46	008
064-159	姫路	荒川小	山本	鈴	46	009
350-016	西宮	苦楽園小	森本	千貴	46	010
165-289	神戸	ありの台小	岩田	楓花	46	011
293-039	稲美	母里小	魚住	凌	46	012
046-088	神戸	板宿小	片岡	虹心	46	013
204-107	姫路	広峰小	井上	香澄	46	014
238-235	神戸	高羽小	宗定	佳希	46	015
289-138	神戸	住吉小	山本	莉暖	46	016
115-144	神戸	舞多聞小	中野	和葉	46	017
238-254	神戸	六甲小	高橋	佐弥	46	018
064-147	姫路	広峰小	上山	花蓮	46	019
331-046	川西	桜が丘小	谷口	心咲	46	020
054-240	神戸	井吹の丘小	中井	一花	46	021
320-030	神戸	御影北小	加治	朋華	46	022
096-078	神戸	小東山小	吉田	優	46	023
057-052	宝塚	宝塚第一小	吉田	帆里	46	024
035-322	姫路	網干西小	白谷	琳	46	025
101-228	神戸	西舞子小	藤原	彩羽	46	026
258-073	西脇	重春小	藤原	知迦	46	027
009-011	神戸	小部東小	佐々木	柑奈	46	028
014-060	伊丹	稲野小	松川	恵美	46	029
251-237	豊岡	豊岡小	勝川	さゆり	46	030
022-075	赤穂	坂越小	三村	真央	46	031
295-102	神戸	広陵小	義	麻琴	46	032
120-104	神戸	宮川小	岡田	瑚桜	46	033
321-041	三田	藍小	一	陽葵	46	034
165-324	神戸	藤原台小	岡田	真奈	46	035
293-054	明石	沢池小	浅野	梨愛	46	036
055-158	神戸	小寺小	渡邊	小由芽	46	037
204-105	姫路	広峰小	高尾	梨乃	46	038
113-054	高砂	阿弥陀小	田井	愛雅	46	039
096-077	神戸	小東山小	原田	莉子	46	040
331-075	川西	川西小	吉田	絢香	46	041
167-110	明石	花園小	中尾	真依子	46	042
035-310	姫路	飾磨小	矢羽野	さくら	46	043
115-171	神戸	舞多聞小	山本	すみれ	46	044
101-206	神戸	桜の宮小	松本	遥花	46	045
238-232	神戸	上筒井小	西山	紡生	46	046
101-174	明石	沢池小	蓮池	楓	46	047
118-076	伊丹	伊丹小	渡邊	万尋	46	048
331-067	川西	けやき坂小	藤井	環夏	46	049
057-045	宝塚	西山小	本井	真里奈	46	050
234-110	加古川	八幡小	八代	醒結	46	051
318-102	川西	桜が丘小	小谷	陽咲	46	052
243-058	西宮	用海小	上田	美咲	46	053
185-281	尼崎	下坂部小	安田	彩乃	46	054
215-056	神戸	なぎさ小	福本	芽衣	46	055
258-074	小野	小野東小	谷	美莉愛	46	056
101-177	神戸	桂木小	馬淵	玲奈	46	057
289-169	神戸	本山南小	堀	なな	46	058
350-033	西宮	甲陽園小	木ノ本	姫礼	46	059
064-153	姫路	荒川小	有田	こころ	46	060